



Objectif d'investissement :

« INVESTIR DANS LES MEILLEURES ENTREPRISES INDUSTRIELLES ET IMMOBILIÈRES COTÉES DE LA ZONE EURO, EN FONCTION DE L'ENVIRONNEMENT ÉCONOMIQUE ET FINANCIER À TRAVERS UNE GESTION FLEXIBLE »

Le FCP ACOFI Actions Équilibre a pour objectif une performance annualisée supérieure à 5%* sur un horizon de placement minimum de 5 ans, en mettant en œuvre une gestion flexible du taux d'investissement actions (de 0 à 80%), le complément étant investi en OPCVM monétaires.



Les cogérants :

- Abderrahman BENNIS
- Philippe GARREL

Catégorie & Performance

> Catégorie :

- OPCVM « Diversifié » : **AMF**
- Mixtes Euro Équilibrés : **Morningstar**
- Diversifiés Euro – Gestion Flexible : **Europerformance**

> Durée de placement minimum recommandée : **5 ans**

AVERTISSEMENT

Les chiffres cités ont trait aux années écoulées et les performances passées ne sont pas un indicateur fiable des performances futures.

Présentation conforme au "Code de bonne conduite relatif à la présentation des performances et des classements" de l'Observatoire de la présentation et de l'utilisation des performances et des classements



Commentaires des cogérants

Lancé le 18 septembre 2009, le FCP ACOFI Actions Equilibre est le dernier né de la gamme d'ACOFI Gestion. Le fonds reflète à travers sa poche actions les plus fortes convictions des gérants dans l'univers des entreprises industrielles et des valeurs immobilières cotées. Le taux d'investissement en actions repose sur un processus d'allocation discrétionnaire simple, rigoureux et très lisible.

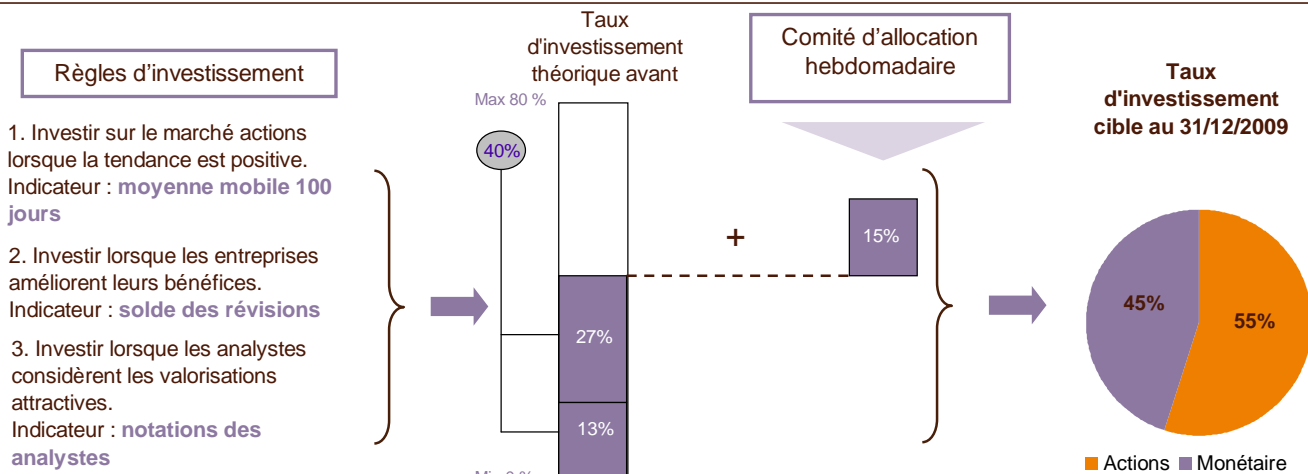
Depuis son lancement, le fonds (parts IC) a progressé d'environ 2%, proche de son indice de référence et en ligne avec notre objectif de performance de 5% capitalisé par an.

L'année 2010 démarre sous le signe de la reprise économique avec cependant une incertitude majeure concernant les politiques monétaires des banques centrales, ce qui nous conduira à rester vigilants dans nos choix d'investissement. A fin décembre, le taux d'investissement est de 55%. Ce taux est supérieur au taux théorique de notre modèle d'allocation (40%). Le solde des révisions des bénéfices par les analystes financiers étant sans orientation marquée, nous avons décidé de rester contrariants.

S'agissant du portefeuille actions, nous avons soldé notre position sur Unibail qui nous semble correctement valorisée.

* L'AMF rappelle aux souscripteurs potentiels que l'objectif de gestion est fondé sur la réalisation d'hypothèses de marché arrêtées par la société de gestion et qu'il ne constitue en aucun cas une promesse de rendement de performance de l'OPCVM. Le FCP ne bénéficie pas de garantie en capital.

Focus sur la détermination du taux d'investissement en actions



Informations sur le portefeuille au 31/12/2009

Profil du portefeuille	
Nombre d'entreprises	13
Taux d'investissement	55%
Pondération CAC 40	34%
PE 10 du Portefeuille**	14,8
PE 10 du CAC 40**	13,3

Principales Entreprises		
Entreprises	Secteur	Poids* dans le FCP
LVMH	Luxe/Consommation	4,7%
Schneider	Biens d'équipement	4,6%
Saint Gobain	Matériaux de base	4,5%
Total	Produits de base	4,5%

* % de l'actif net

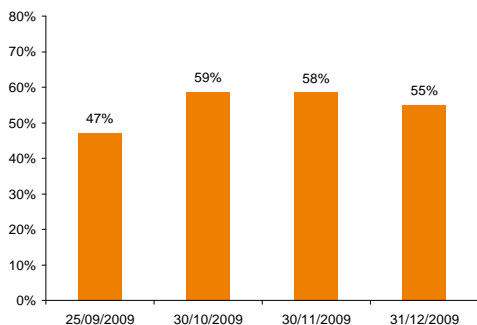
Fonds monétaires	
	Poids* dans le FCP
Groupama Entreprises N	9,6%
Lbpam Trésorerie E	9,4%
Caam Moné 3 Mois	8,9%
Bnp Paribas Cash Invest P	8,7%

** Estimations Acofi Gestion, sur la base du résultat estimé 2010 avant éléments exceptionnels

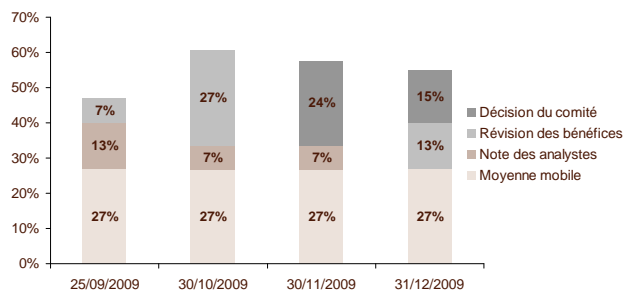
Ce FCP a été créé le 18 septembre 2009. Le prospectus complet du FCP et le dernier document périodique sont disponibles auprès de la société de gestion ACOFI Gestion et du dépositaire CACEIS BANK. Le contenu du document ne constitue ni une recommandation, ni une offre d'achat, ni une proposition de vente, ni une incitation à l'investissement. Il ne constitue en aucun cas un élément contractuel.

Taux d'investissement du portefeuille actions au 31/12/2009

Taux d'investissement réel du portefeuille

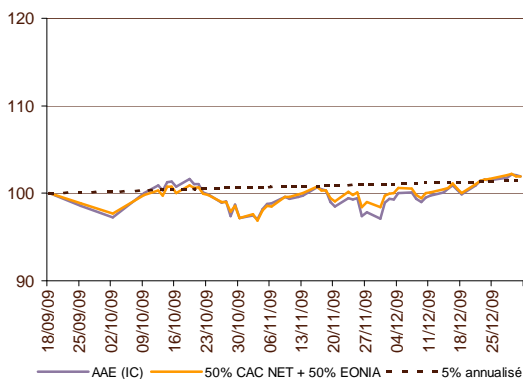


Contribution des indicateurs du taux d'investissement théorique



Performances au 31/12/2009

Historique de performance au 31/12/2009



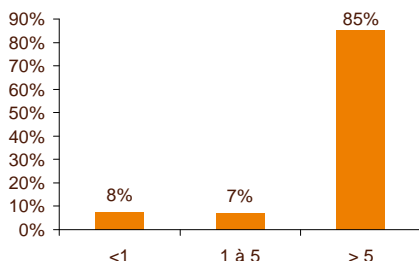
	Depuis la création	2009*	Déc-09
Acofi Actions Equilibre (part IC)	+ 1,9%	+ 1,9%	+ 5,0%
50% CAC 40 dividendes nets + 50% EONIA	+ 1,9%	+ 1,9%	+ 3,6%
Ecart	- 0,0%	- 0,0%	+ 1,4%
Acofi Actions Equilibre (part AC)	+ 1,5%	+ 1,5%	+ 4,8%
50% CAC 40 dividendes nets + 50% EONIA	+ 1,9%	+ 1,9%	+ 3,6%
Ecart	- 0,4%	- 0,4%	+ 1,3%

Valeur liquidative	Actif net
101,92€ (catégorie IC)	520k€
101,52€ (catégorie AC)	

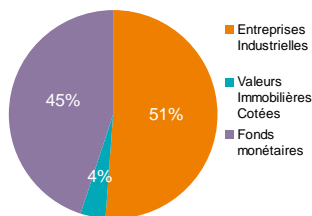
* Performances du 18 septembre au 31 décembre 2009

Allocation au 31/12/2009

Capitalisations boursières des entreprises du portefeuille (Mds€)



Répartition du portefeuille



Mouvements

Achats/renforcements	Ventes/allègements
	Unibail

Caractéristiques du Fonds Commun de Placement

ACOFI

- Société de gestion : ACOFI Gestion
- Date de création : 18 septembre 2009
- Forme juridique : Fonds Commun de Placement
- Classification : OPCVM diversifié
Éligible aux contrats d'assurance vie
- Indicateur de référence : CAC 40 dividendes nets réinvestis (50%) + EONIA (50%)
- Valorisation : quotidienne
- Durée de placement minimum recommandée : 5 ans
- Type de parts : Capitalisation
- Code ISIN par catégorie :

Codes ISIN	Commercialisation
AC FR 0010779967	CGPI / Plateforme
IC FR 0010776088	Distribution directe

- Siège social : ACOFI Gestion
31-33 rue de la Baume
75008 PARIS
www.acofi.com
- Relations Investisseurs : Francis Ponthieux - 01 53 76 99 79
Thibault de Saint Priest - 01 53 76 99 60
Alban Arribas - 01 53 76 99 74
Taina Jobic - 01 53 76 99 95
- Souscriptions/Rachats : CACEIS BANK
Brunehilde Mainge
Tél. : 01 57 78 08 08
Fax : 01 57 78 13 63
- Cogérants : Abderrahman Bennis
01 53 76 99 84
Philippe Garrel
01 53 76 99 87

* Les ordres de souscriptions et de rachats sont reçus à tout moment et centralisés chaque jour à 12h30, auprès de CACEIS BANK.

Plateformes qui référencent ACOFI Actions Equilibre:
Fund Channel