



Objectif d'investissement :

« INVESTIR DANS LES MEILLEURES ENTREPRISES INDUSTRIELLES ET IMMOBILIÈRES COTÉES DE LA ZONE EURO, EN FONCTION DE L'ENVIRONNEMENT ÉCONOMIQUE ET FINANCIER À TRAVERS UNE GESTION FLEXIBLE »

Le FCP ACOFI Actions Équilibre a pour objectif une performance annualisée supérieure à 5%* sur un horizon de placement minimum de 5 ans, en mettant en œuvre une gestion flexible du taux d'investissement actions (de 0 à 80%), le complément étant investi en OPCVM monétaires.



Les cogérants :

- Abderrahman BENNIS
- Philippe GARREL

Catégorie & Performance

> Catégorie :

- OPCVM « Diversifié » : **AMF**
- Mixtes Euro Équilibrés : **Morningstar**
- Diversifiés Euro – Gestion Flexible : **Europreference**

> Durée de placement minimum recommandée : **5 ans**

AVERTISSEMENT

Les chiffres cités ont trait aux années écoulées et les performances passées ne sont pas un indicateur fiable des performances futures.

Présentation conforme au "Code de bonne conduite relatif à la présentation des performances et des classements" de l'Observatoire de la présentation et de l'utilisation des performances et des classements



Commentaires des cogérants

Lancé le 18 septembre 2009, le FCP ACOFI Actions Equilibre est le dernier né de la gamme d'ACOFI Gestion. Le fonds reflète à travers sa poche actions les plus fortes convictions des gérants dans l'univers des entreprises industrielles et des valeurs immobilières cotées. Le taux d'investissement en actions repose sur un processus d'allocation discrétionnaire simple, rigoureux et très lisible.

En octobre nous avons augmenté le taux d'investissement d'ACOFI Actions Equilibre de 13%. Celui-ci est donc passé de 47% à 60%. Cette augmentation s'inscrit dans un contexte de marchés boursiers assez volatils. Les bonnes nouvelles provenant de la remontée progressive de la production industrielle des pays développés (essentiellement due aux plans de relance et crédits d'impôts) sont difficiles à mettre en perspective, dans un environnement de hausse continue du taux de chômage. L'augmentation du coût du risque dans le secteur bancaire, en particulier sur les prêts immobiliers, risque également de peser sur les marchés.

S'agissant du portefeuille actions, l'augmentation du taux d'investissement s'est traduit par de nouveaux investissements dans les entreprises Alten, Sodexo et Casino.

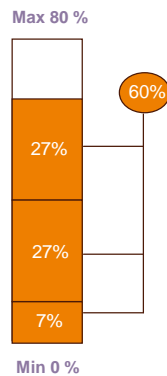
* L'AMF rappelle aux souscripteurs potentiels que l'objectif de gestion est fondé sur la réalisation d'hypothèses de marché arrêtées par la société de gestion et qu'il ne constitue en aucun cas une promesse de rendement de performance de l'OPCVM. Le FCP ne bénéficie pas de garantie en capital.

Focus sur la détermination du taux d'investissement en actions

Règles d'investissement

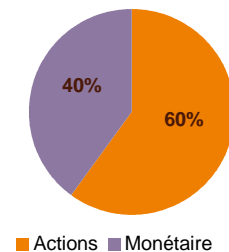
1. Investir sur le marché actions lorsque la tendance est positive.
Indicateur : **moyenne mobile 100 jours**
2. Investir lorsque les entreprises améliorent leurs bénéfices.
Indicateur : **solde des révisions**
3. Investir lorsque les analystes considèrent les valorisations attractives.
Indicateur : **notations des analystes**

Taux d'investissement théorique en actions



Comité d'allocation hebdomadaire

Taux d'investissement au 30/10/2009



Informations sur le portefeuille au 30/10/2009

Profil du portefeuille	
Nombre d'entreprises	14
Taux d'investissement	59%
Pondération CAC 40	34%
PE 09 du Portefeuille**	15,6
PE 09 du CAC 40**	14,0

Principales Entreprises		
Entreprises	Secteur	Poids* dans le FCP
LVMH	Biens de consommation	4,5%
Unibail-Rodamco	Immobilier	4,5%
Sodexo	Services aux collectivités	4,5%
Danone	Distribution	4,4%
Total	Produits de base	4,3%

Fonds monétaires	
	Poids* dans le FCP
LBPAM Trésorerie E	10,0%
CAAM Moné 3 Mois	9,5%
BNP Paribas Cash Invest P	9,3%
Groupama Entreprises N	9,1%

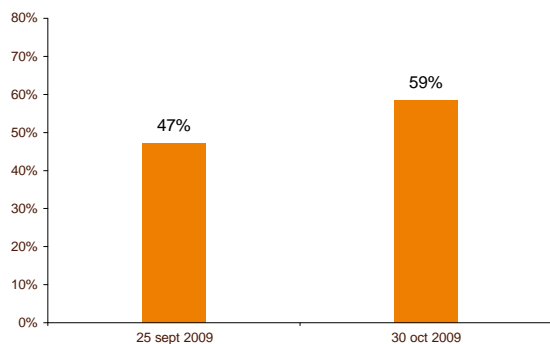
** Estimations Acofi Gestion, sur la base du résultat estimé 2009 avant éléments exceptionnels

* % de l'actif net

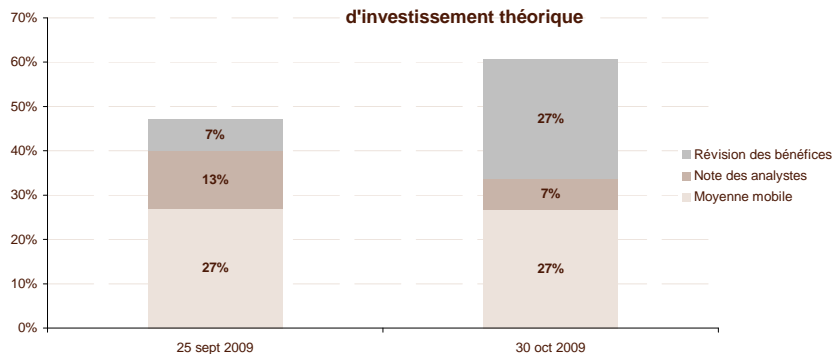
Ce FCP a été créé le 18 septembre 2009. Le prospectus complet du FCP et le dernier document périodique sont disponibles auprès de la société de gestion : ACOFI Gestion et du dépositaire CACEIS BANK. Le contenu du document ne constitue ni une recommandation, ni une offre d'achat, ni une proposition de vente, ni une incitation à l'investissement. Il ne constitue en aucun cas un élément contractuel.

Taux d'investissement du portefeuille actions au 30/10/2009

Taux d'investissement réel du portefeuille

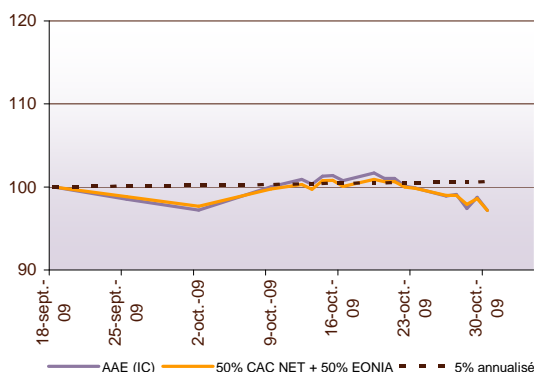


Contribution des indicateurs du taux d'investissement théorique



Performances au 30/10/2009

Historique de performance au 30/10/2009



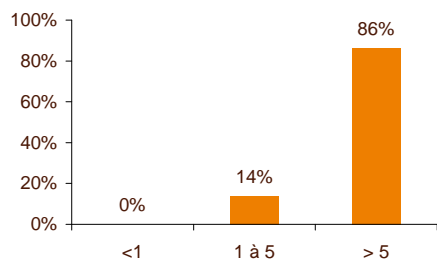
	Depuis la création	2009*	Oct-09
Acofi Actions Equilibre (part IC)	- 2,8%	- 2,8%	- 1,4%
50% CAC 40 dividendes nets + 50% EONIA	- 2,8%	- 2,8%	- 1,7%
Ecart	+ 0,0%	+ 0,0%	+ 0,3%
Acofi Actions Equilibre (part AC)	- 2,9%	- 2,9%	- 1,5%
50% CAC 40 dividendes nets + 50% EONIA	- 2,8%	- 2,8%	- 1,7%
Ecart	- 0,1%	- 0,1%	+ 0,2%

Valeur liquidative	Actif net
97,18€ (catégorie IC)	486k€
97,06€ (catégorie AC)	

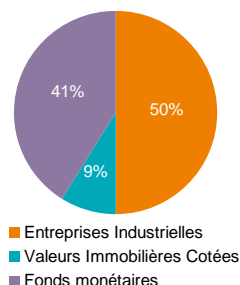
* Performances du 18 septembre au 30 octobre 2009

Allocation au 30/10/2009

Capitalisations boursières du portefeuille (Mds€)



Répartition du portefeuille



Mouvements

Achats/renforcements	Ventes/allègements
Alten	
Casino	
Sodexo	

Caractéristiques du Fonds Commun de Placement

ACOFI

- Société de gestion : ACOFI Gestion
- Date de création : 18 septembre 2009
- Forme juridique : Fonds Commun de Placement
- Classification : OPCVM diversifié Éligible aux contrats d'assurance vie
- Indicateur de référence : CAC 40 dividendes nets réinvestis (50%) + EONIA (50%)
- Valorisation : quotidienne
- Durée de placement minimum recommandée : 5 ans
- Type de parts : Capitalisation
- Code ISIN par catégorie :

Codes ISIN	Commercialisation
AC FR 0010779967	CGPI / Plateforme
IC FR 0010776088	Distribution directe

- Siège social : ACOFI Gestion 31-33 rue de la Baume 75008 PARIS www.acofi.com
- Souscriptions/Rachats : CACEIS BANK Brunehilde Mainge Tél. : 01 57 78 08 08 Fax : 01 57 78 13 63
- Relations Investisseurs : Francis Ponthieux - 01 53 76 99 79 Thibault de Saint Priest - 01 53 76 99 60 Alban Arribas - 01 53 76 99 74 Taïna Jobic - 01 53 76 99 95
- Cogérants : Abderrahman Bennis 01 53 76 99 84 Philippe Garrel 01 53 76 99 87

* Les ordres de souscriptions et de rachats sont reçus à tout moment et centralisés chaque jour à 12h30, auprès de CACEIS BANK.

Plateformes qui réfèrent ACOFI Actions Equilibre:
Fund Channel