



Objectif d'investissement :

"INVESTIR DANS LES MEILLEURES ENTREPRISES EUROPÉENNES"

Le FCP ACOFI Euro Sélection est un fonds de stock picking qui sélectionne des entreprises de la zone euro offrant une bonne visibilité des cash flows à un horizon de deux ans et qui sont sous-valorisées par le marché.



Les cogérants :

- Emmanuelle Ferreira
- Philippe Garrel

Catégorie & Performance*

> **Catégorie :**

- Actions de pays de la zone Euro : **AMF**
- Actions zone Euro Grandes Capitalisations : **Morningstar**
- Actions Euro Général : **Europerformance**

> **Durée de placement minimum recommandée : 5 ans**

AVERTISSEMENT

Les chiffres cités ont trait aux années écoulées et les performances passées ne sont pas un indicateur fiable des performances futures.

Présentation conforme au "Code de bonne conduite relatif à la présentation des performances et des classements" de l'Observatoire de la présentation et de l'utilisation des performances et des classements



Commentaires des cogérants

Portés par la poursuite de l'amélioration des indicateurs avancés et par les dernières publications rassurantes de la part des entreprises, les marchés ont touché un nouveau point haut annuel en août. Le DJES 50 enregistre ainsi une performance de 16,9% en 2009 et de 20,1% depuis le lancement du fonds.

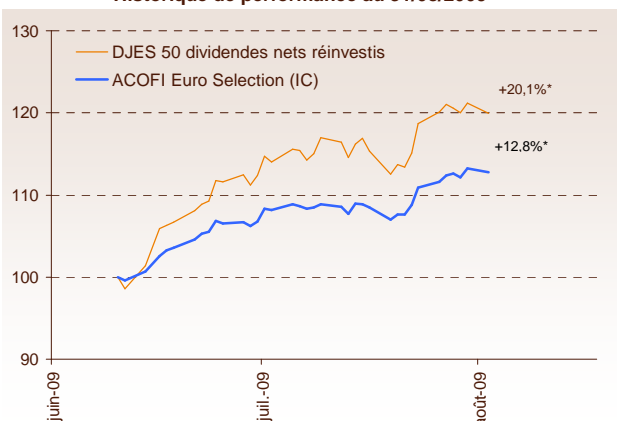
Après la hausse du mois de juillet qui avait plus particulièrement profité aux banques et aux entreprises dites "cycliques", le marché s'est un peu normalisé ce mois-ci avec une hausse qui a été également portée par certaines valeurs plus défensives comme Vivendi (+10%) ou bien L'Oreal (+13%). Ces sociétés ont publié de bons résultats.

Dans le cadre de notre processus de gestion qui privilégie les entreprises dont les cash flows sont prévisibles sur un horizon de 2 ans, nous restons sur un biais très défensif dans nos choix d'investissement. Les indicateurs avancés se sont fortement redressés mais les perspectives de reprise économique restent incertaines (hausse du chômage, déflation, taux d'utilisation des capacités de production faible à environ 65%). Ceci est confirmé par les discours mesurés des chefs d'entreprises. Ces signaux contradictoires se reflètent dans la volatilité des marchés qui reste à un niveau élevé.

Le taux d'investissement est resté stable à 86%.

Performance depuis la création

Historique de performance au 31/08/2009



	Depuis la création	2009*	Août-09
Acofi Euro Sélection IC	+ 12,8%	+ 12,8%	+ 4,3%
DJ ES 50 dividendes nets	+ 20,1%	+ 20,1%	+ 5,3%
Ecart	- 7,3%	- 7,3%	- 1,1%
Acofi Euro Sélection AC	+ 12,7%	+ 12,7%	+ 4,2%
DJ ES 50 dividendes nets	+ 20,1%	+ 20,1%	+ 5,3%
Ecart	- 7,5%	- 7,5%	- 1,1%

Valeur liquidative	Actif net
112,79€ (catégorie IC)	3,06M€
112,65€ (catégorie AC)	

* Performances du 9 juillet au 31 Août 2009

Informations sur le portefeuille

Profil du portefeuille	Principales Entreprises			Mouvements	
	Entreprises	Secteur	Poids* dans le FCP	Achats/renforcements	Ventes/allègements
Nombre d'entreprises	24	Total	Produits de base		
Pondération DJES 50	45%	GDF Suez	Services aux collectivités		
Taux d'investissement	86%	Sanofi-Aventis	Santé/Beauté		
PE 09 du Portefeuille *	13,5	Alstom	Biens d'équipement		
PE 09 du DJES 50 *	13,6	L'Oréal	Santé/Beauté		
Volatilité du portefeuille	SO	* % du portefeuille			
Volatilité du DJES 50 **	28,7%				

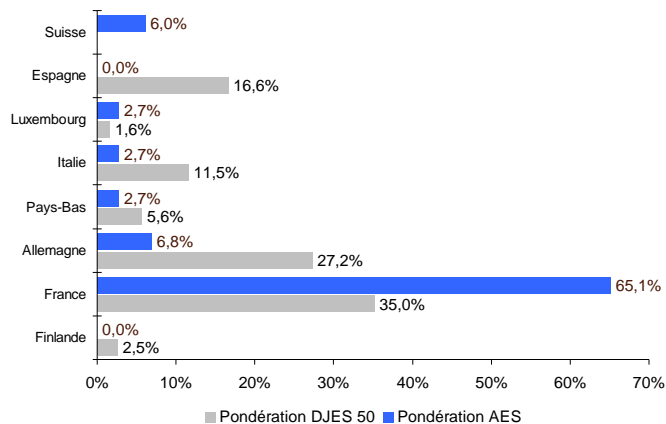
* Estimations Acofi Gestion, sur la base du résultat estimé 2009 avant éléments exceptionnels

** Calcul au 31/08/2009 sur 3 ans annualisés dividendes nets réinvestis

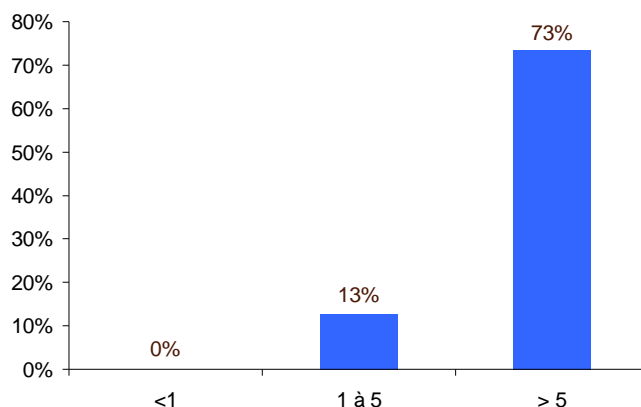
CASH FLOWS : revenus générés par l'entreprise après déduction des investissements de maintenance

Ce FCP est commercialisé depuis le 9 juillet 2009, date de création, aux guichets des banques et des intermédiaires financiers. La note d'information complète du FCP et le dernier document périodique sont disponibles auprès de la société de gestion : ACOFI Gestion et du dépositaire CACEIS BANK. Le contenu du document ne constitue ni une recommandation, ni une offre d'achat, ni une proposition de vente, ni une incitation à l'investissement. Il ne constitue en aucun cas un élément contractuel.

Répartition géographique (% de l'actif)



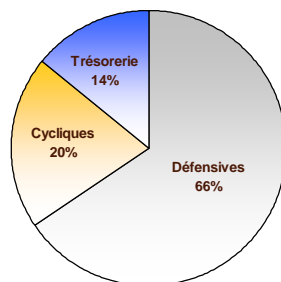
Capitalisations Mds €



Allocation

Répartition sectorielle

Services aux collectivités/entreprises	19%
Santé/beauté	15%
Trésorerie	14%
Produits de base	12%
Distribution/biens de consommation	12%
Médias	9%
Télécoms	6%
Immobilier	7%
Biens d'équipement	5%



Meilleurs contributeurs

Alstom	0,53%
L'Oreal	0,46%
Unibail-Rodamco	0,39%
Vivendi	0,31%
Casino	0,30%

Moins bons contributeurs

Essilor	-0,10%
SES	-0,04%
Danone	0,02%
Nestlé	0,03%
ENI	0,04%

Caractéristiques du Fonds Commun de Placement

ACOFI

- Société de gestion : ACOFI Gestion
- Date de création : 9 Juillet 2009
- Forme juridique : Fonds Commun de Placement
- Classification : OPCVM Actions de la zone Euro Éligible au PEA / Éligible aux contrats d'assurance vie
- Indice de référence : DJ Euro Stoxx 50 (dividendes nets réinvestis)
- Valorisation : Quotidienne
- Durée de placement minimum recommandée : 5 ans
- Type de parts : Capitalisation
- Code ISIN par catégorie :

Codes ISIN	Commercialisation
IC : FR 0010767632	Distribution directe
AC : FR 0010750885	CGPI / plateforme

■ Siège social :

ACOFI Gestion
31-33 rue de la Baume
75008 PARIS
www.acofi.com

■ Souscriptions/Rachats :

CACEIS BANK
Brunehilde Mainge
Tél. : 01 57 78 08 08
Fax : 01 57 78 13 63

■ Relations Investisseurs :

Thibault de Saint Priest - 01 53 76 99 60
Alban Arribas - 01 53 76 99 74
Francis Ponthieux - 01 53 76 99 79
Taïna Jobic - 01 53 76 99 95

■ Cogérants :

Emmanuelle Ferreira
01 53 76 99 85
Philippe Garrel
01 53 76 99 87

* Les demandes de souscriptions et rachats sont centralisées chaque (J) à 12h30 auprès de CACEIS BANK