

LA SICAV DES ANALYSTES

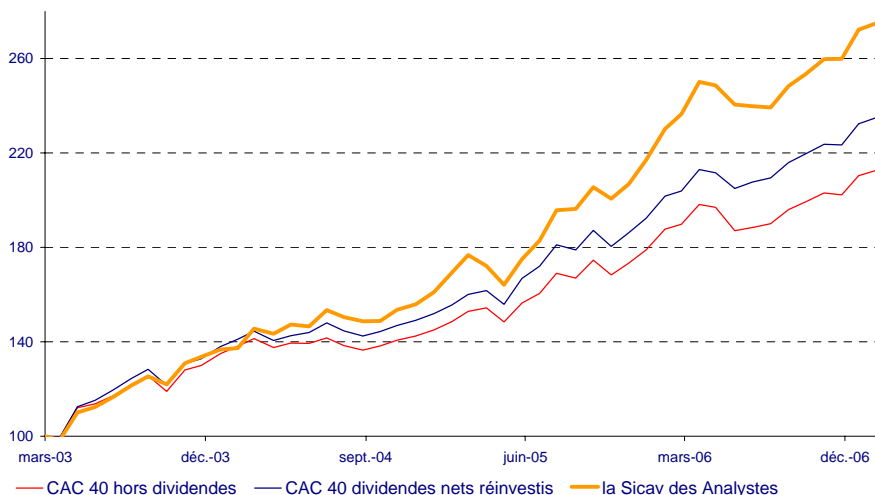
Fiche Mensuelle

Janvier 2007



La Sicav des Analystes a pour objectif d'investir dans des entreprises sur la base de critères d'analyse financière fondamentale. Le portefeuille est basé sur des convictions de gestions fortes. La Sicav recherche des entreprises qui offrent une bonne visibilité des cash flow à un horizon de trois à cinq ans et qui apparaissent sous valorisées par le marché.

Performances (Base 100 au 06/03/03, date de création de la Sicav)



Performances *

+ 175% depuis la création
soit 30% annualisé

+ 18% en 2004

+ 35% en 2005

+ 25,4% en 2006

+ 1.1% en 2007

(Catégorie IC)

Commentaires

L'année 2007 a démarré de façon positive pour les actions françaises, avec une progression de 1.2% pour le CAC 40.

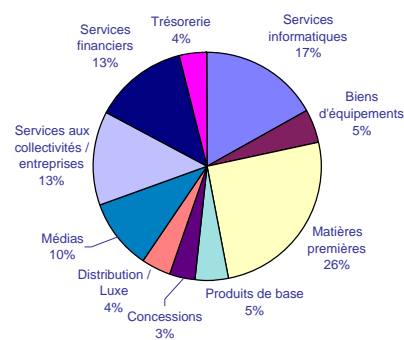
Nous avons, au cours du mois, renforcé notre position sur les matières premières qui représente désormais 26% du portefeuille. Les entreprises du secteur ont injustement pâti de la baisse du prix du baril alors même que ce repli ne remet pas en cause les fondamentaux du secteur. Ainsi notre position sur Géophysique, dont le carnet de commande dépend d'un prix du baril à long terme, a été portée à 8%.

A l'inverse nous avons vendu nos titres PPR. La valorisation actuelle (PE 07:17x) nous semble déjà intégrer le développement de l'activité sur le secteur du luxe.

Nous avons également allégé notre position sur AXA.

Le taux d'investissement du portefeuille est de 96%.

Allocation sectorielle (en % du portefeuille)



Le Portefeuille

Principales lignes

Total	9,6%
Géophysique	8,2%
Publicis	7,0%
Stéria	6,8%
Arcelor-Mittal	5,5%

Mouvements du mois

Entrées / renforcements Sorties / allègements

Géophysique	PPR
Total	Axa

Autres

Nombre de valeurs :	24
Pondération CAC 40	56%
Pondération Compartiment A	84%
PE du portefeuille *:	14,0
PE du CAC 40 *:	14,3

* Estimations Acofi Gestion, sur la base du résultat 2006 avant exceptionnels et amortissements des survaleurs

* Performances dividendes nets réinvestis, calculées au 31/01/07Acofi Gestion.

Cette Sicav est commercialisée depuis le 6 mars 2003, date de création, aux guichets des banques et des intermédiaires financiers.

Publication conforme au code de la déontologie de présentation des performances et des classements de l'AFG.

Les performances passées ne préjugent en rien des performances futures. La note d'information complète de la sicav et le dernier document périodique sont disponibles auprès de la société de gestion : Acofi Gestion et du dépositaire Caceis Bank. Le contenu du document ne constitue ni une recommandation, ni une offre d'achat, ni une proposition de vente, ni une incitation à l'investissement. Il ne constitue en aucun cas un élément contractuel.

Performances au 31/01/07

Actif (en ME) 336

	Création (1)	2003 (2)	2004 (3)	2005	2006	sur 3 ans	Janv. 2007
La Sicav des Analystes IC	+ 175%	+ 37%	+ 18%	+ 34,8%	+ 25,4%	+ 101%	+ 1,1%
CAC 40 (dividendes nets réinvestis)	+ 135%	+ 38%	+ 10%	+ 26,6%	+ 20,9%	+ 67%	+ 1,2%
Ecart	+ 40%	- 1%	+ 8%	+ 8,2%	+ 4,6%	+ 34%	- 0,1%

Valeur liquidative :

275.28 E (catégorie IC)
 274.29 E (catégorie ID)
 183.65 E (catégorie AC)
 183.65 E (catégorie AD)

	Création (1)	2003 (2)	2004 (3)	2005	2006	sur 3 ans	Janv. 2007
La Sicav des Analystes AC	+ 84%	-	+ 9%	+ 34,3%	+ 24,4%	-	+ 1,0%
CAC 40 (dividendes nets réinvestis)	+ 64%	-	+ 6%	+ 26,6%	+ 20,9%	-	+ 1,2%
Ecart	+ 19%	-	+ 2,7%	+ 7,7%	+ 3,5%	-	- 0,2%

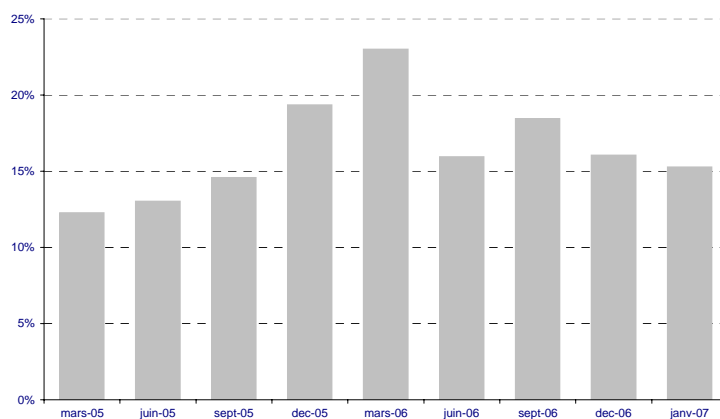
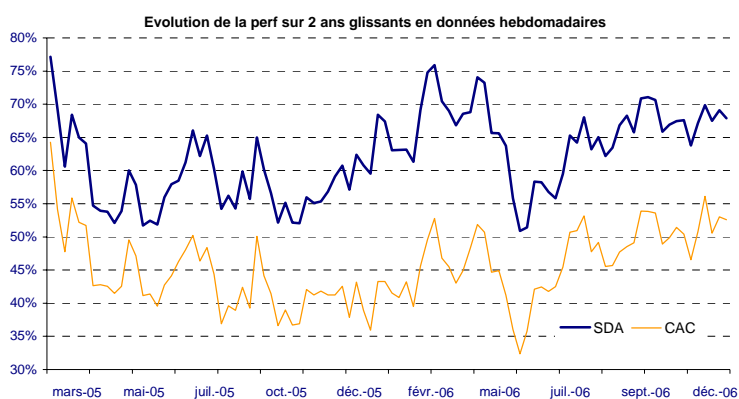
Classement (4)			20 / 234	5 / 210	6 / 203	4 / 179	

(1) Le 6 mars 2003 pour la catégorie IC et le 15 juillet 2004 pour la catégorie AC
 (2) Du 6 mars 2003 au 31 décembre 2003 pour la catégorie IC
 (3) Du 15 juillet 2004 au 31 décembre 2004 pour la catégorie AC
 (4) Source Europerformance au 26 janvier 2007, catégorie Actions France, part IC

Analyse de la performance sur deux ans glissants (données hebdomadaires)

Evolution de la performance sur deux ans glissants (au 31/01/07)

Ecart cumulé (au 31/01/07)



Analyse : Saint-Gobain

Nous sommes investis sur Saint-Gobain depuis la création et à hauteur de 5% actuellement.

L'entreprise est spécialisée dans la fabrication et la commercialisation de matériaux destinés au secteur de la construction et de l'habitat. Ainsi, Saint-Gobain réalise plus de 70% de son chiffre d'affaire dans la Distribution Bâtiment (Lapeyre, Point P...), les produits pour la construction (isolant, canalisation...) et les matériaux haute performance (céramiques...).

En outre, Saint-Gobain présente un profil très international avec 70% du chiffre d'affaires hors France, dont 12% dans les pays émergents et 17% en Amérique du Nord.

Le ralentissement en cours du marché résidentiel de la construction neuve aux Etats-Unis, qui ne concerne que 4% du chiffre d'affaires du groupe, est compensé, d'une part, par la bonne tenue des marchés de la construction européenne et particulièrement de l'Allemagne et d'autre part, par la croissance des pays émergents. Cette dynamique s'explique en partie par la faiblesse des taux d'intérêts et par l'impact de la réglementation européenne en matière d'économie d'énergie dans le bâtiment.

L'acquisition de BPB fin 2005, leader mondial de la plaque de plâtre, s'inscrit dans la volonté du groupe de se concentrer davantage dans les métiers de l'habitat et de la construction dont les marges et la prévisibilité sont supérieures et de céder les activités à faible valeur ajoutée comme le conditionnement.

Par ailleurs, la structure financière solide et la génération de cash flow permettra au groupe d'accélérer sa politique d'acquisition et de poursuivre le recentrage de son portefeuille d'activités.

Enfin, la valorisation actuelle (PE 07 : 14x) nous paraît attractive compte tenu des perspectives favorables.

Caractéristiques de la SICAV

Date de création : 6 mars 2003

Classification : OPCVM Actions françaises
 Eligible au PEA
 Référencée dans les contrats d'assurance-vie

Indice de référence : CAC 40 dividendes nets réinvestis

Durée de placement recommandée : 5 ans

Codes ISIN	Distribution	Rétrocession
IC : FR 0000 170 144	Distribution directe	NON
ID : FR 0000 172 108	Distribution directe	NON
AC : FR 0010 104 158	CGP / plateformes	OUI
AD : FR 0010 104 166	CGP / plateformes	OUI

Plateformes qui référencent La Sicav des Analystes : Arpège (ex BCV), Antéis, Cardif, Cortal, La Mondiale, Selection R, Skandia, Compagnie 1818, Vie +, Fortis, Avip, Axa Théma, La Fédération Continentale Generali

Société de gestion : Acofi gestion 31/33, rue de la Baume
 75008 PARIS - www.acofigestion.com

Gérants : Daniel TONDU 04 42 37 19 80
 Emmanuelle FERREIRA 04 42 37 19 82
 Abderrahman BENNIS 01 53 76 99 84

Relations investisseurs : Francis PONTHEUX 04 42 37 19 84
 Valérie SALOMON 01 53 76 99 75
 Pascale SANCHEZ 04 42 37 19 99

Souscriptions/Rachats : Caceis Bank
 Laurent COUVERT
 Tél 01 57 78 02 77
 Fax 01 57 78 12 80