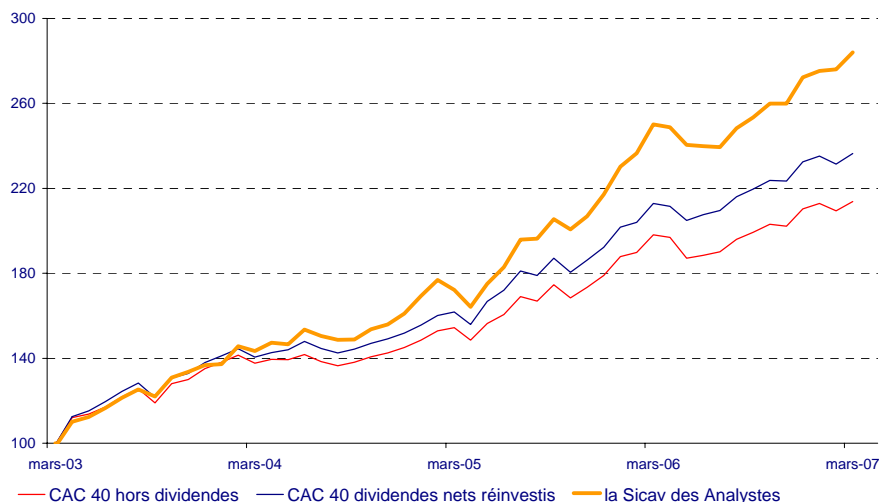


La Sicav des Analystes a pour objectif d'investir dans des entreprises sur la base de critères d'analyse financière fondamentale. Le portefeuille est basé sur des convictions de gestions fortes. La Sicav recherche des entreprises qui offrent une bonne visibilité des cash flow à un horizon de trois à cinq ans et qui apparaissent sous valorisées par le marché.

Performances (Base 100 au 06/03/03, date de création de la Sicav)



Performances *

+ 184% depuis la création
soit 30% annualisé

+ 18% en 2004

+ 35% en 2005

+ 25.4% en 2006

+ 4.3% en 2007

(Catégorie IC)

Commentaires

- Bilan du 1er trimestre 2007

Dans un marché contrasté et volatile, la Sicav des Analystes affiche une performance satisfaisante (+4.3%) au 1er trimestre. Cette performance est en ligne avec notre objectif annuel (supérieur à 10%, ce qui correspond à la progression attendue des résultats des entreprises en 2007).

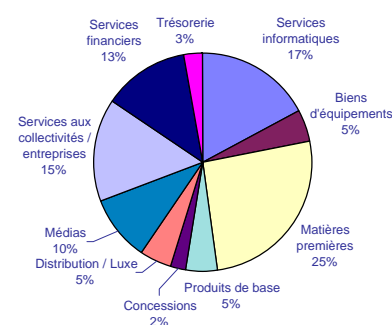
Nos principales satisfactions sont Arcelor-Mittal (+24%), Publicis (+13%) et le secteur des services informatiques (Steria et AtosOrigin).

A l'opposé, les pétrolières (Total et géophysique) sont restées à la peine, malgré les bons résultats 2006 et les perspectives excellentes. Le secteur a été injustement pénalisé par le repli du baril.

- Principal mouvement du mois dans le portefeuille : Allègement sur Atos Origin

L'intérêt confirmé de certains fonds de private equity sur AtosOrigin met en exergue la sous-valorisation et l'attrait fondamental du secteur. La progression (+28%) du titre au cours du mois a permis de corriger la décote manifeste par rapport au secteur et nous a amenés à alléger notre position sur l'entreprise (de 4.5% à fin février à 2% à fin mars). Notre préférence se porte toujours sur Steria dont la visibilité des cash flow est meilleure (positionnement augmenté à 8.4% du portefeuille vs 7.8% le mois dernier).

Allocation sectorielle (en % du portefeuille)



Le rapport annuel 2006 est paru. Il est disponible sur demande ou sur notre site internet : www.acofigestion.com

Le Portefeuille

Principales lignes

Total	9,1%
Steria	8,4%
Géophysique	8,0%
Publicis	7,6%
Arcelor-Mittal	6,7%

Mouvements du mois

Entrées / renforcements Sorties / allègements

Steria	AtosOrigin
	Vinci
	Bull

Autres

Nombre de valeurs :	23
Pondération CAC 40	55%
Pondération Compartiment A	83%
PE du portefeuille *	14,3
PE du CAC 40 *	14,2
Volatilité du portefeuille**	12,9
Volatilité du CAC 40**	14,0

* Estimations Acofi Gestion, sur la base du résultat 2006 avant exceptionnels et amortissements des survaleurs
** Calcul au 30/03/2007 sur 2 ans annualisé

* Performances dividendes nets réinvestis, calculées au 30/03/07 Acofi Gestion.
Cette Sicav est commercialisée depuis le 6 mars 2003, date de création, aux guichets des banques et des intermédiaires financiers.
Publication conforme au code de la déontologie de présentation des performances et des classements de l'AFG.
Les performances passées ne préjugent en rien des performances futures. La note d'information complète de la sicav et le dernier document périodique sont disponibles auprès de la société de gestion : Acofi Gestion et du dépositaire Caceis Bank. Le contenu du document ne constitue ni une recommandation, ni une offre d'achat, ni une proposition de vente, ni une incitation à l'investissement. Il ne constitue en aucun cas un élément contractuel.

Performances au 30/03/07

Actif (en ME) 291

Valeur liquidative :

283.99 € (catégorie IC)

282.96 € (catégorie ID)

189.44 € (catégorie AC)

189.44 € (catégorie AD)

	Création (1)	2003 (2)	2004 (3)	2005	2006	sur 3 ans	2007	mars 2007
La Sicav des Analystes IC	+ 184%	+ 37%	+ 18%	+ 34,8%	+ 25,4%	+ 98%	+ 4,3%	+ 2,9%
CAC 40 (dividendes nets réinvestis)	+ 136%	+ 38%	+ 10%	+ 26,6%	+ 20,9%	+ 68%	+ 1,7%	+ 2,1%
Ecart	+ 48%	- 1%	+ 8%	+ 8,2%	+ 4,6%	+ 30%	+ 2,6%	+ 0,8%

La Sicav des Analystes AC	+ 89%	-	+ 9%	+ 34,3%	+ 24,4%	-	+ 4,2%	+ 2,9%
CAC 40 (dividendes nets réinvestis)	+ 65%	-	+ 6%	+ 26,6%	+ 20,9%	-	+ 1,7%	+ 2,1%
Ecart	+ 24%	-	+ 2,7%	+ 7,7%	+ 3,5%	-	+ 2,5%	+ 0,8%

Classement (4)								
			20 / 234	5 / 210	6 / 203	6/182	42/204	

(1) Le 6 mars 2003 pour la catégorie IC et le 15 juillet 2004 pour la catégorie AC

(2) Du 6 mars 2003 au 31 décembre 2003 pour la catégorie IC

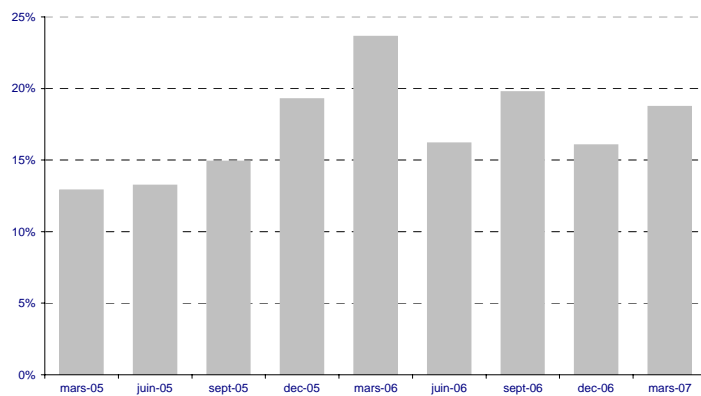
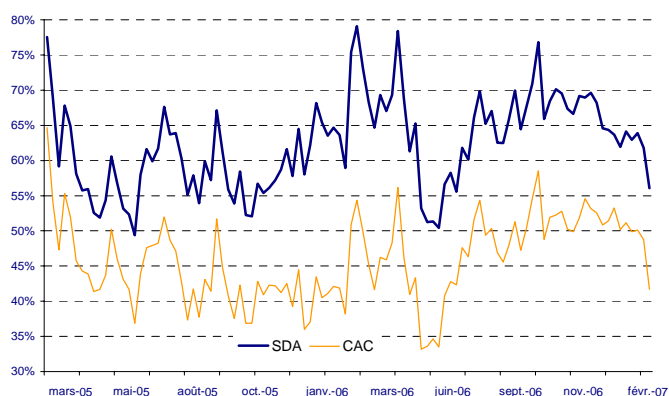
(3) Du 15 juillet 2004 au 31 décembre 2004 pour la catégorie AC

(4) Source Europerformance au 23 Mars 2007, catégorie Actions France, part IC

Analyse de la performance sur deux ans glissants (données hebdomadaires)

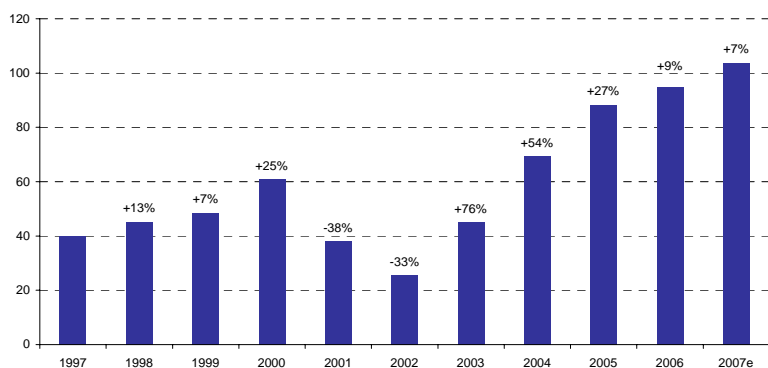
Evolution de la performance sur deux ans glissants (au 30/03/07)

Ecart cumulé (au 30/03/07)



Bilan des résultats 2006 et perspective des entreprises du CAC 40

Evolution des bénéfices en masse des entreprises du CAC 40 en Md€



L'ensemble des entreprises du CAC 40 ont publié leurs résultats 2006. Ces derniers ont progressé de + 9% pour atteindre 95 milliards d'euros et ont été multiplié par deux depuis 2003. Par ailleurs, les perspectives annoncées pour 2007 demeurent solides.

Cette progression s'explique en grande partie par des effets de restructuration engagés par les entreprises depuis 2003 mais également par une croissance économique mondiale vigoureuse.

Ainsi, les secteurs des matières premières (25% du portefeuille), des financières (14% du portefeuille), du BTP et des biens d'équipements (12% du portefeuille), de l'énergie (8% du portefeuille) ont connu un environnement particulièrement porteur et sont par conséquent les principaux contributeurs de la progression des bénéfices du CAC 40.

A l'inverse les secteurs de la pharmacie, de l'automobile, de l'aéronautique, des télécoms et de la technologie ont pâti d'un environnement plus difficile. Ces secteurs sont actuellement absents du portefeuille.

Nous pouvons également noter que la performance boursière impressionnante depuis 2003 n'a fait que suivre la progression des résultats des entreprises.

Caractéristiques de la SICAV

Date de création : 6 mars 2003

Classification : OPCVM Actions françaises
Eligible au PEA
Référéncée dans les contrats d'assurance-vie

Indice de référence : CAC 40 dividendes nets réinvestis

Durée de placement recommandée : 5 ans

Codes ISIN
IC : FR 0000 170 144
ID : FR 0000 172 108
AC : FR 0010 104 158
AD : FR 0010 104 166

Distribution
Distribution directe
Distribution directe
CGP / plateformes
CGP / plateformes

Rétrocession
NON
NON
OUI
OUI

Société de gestion : Acofi gestion 31/33, rue de la Baume
75008 PARIS - www.acofigestion.com

Co-gérants
Emmanuelle FERREIRA 04 42 37 19 82
Abderrahman BENNIS 01 53 76 99 84
Daniel TONDU 04 42 37 19 80

Relations investisseurs :
Francis PONTHEUX 04 42 37 19 84
Valérie SALOMON 01 53 76 99 75
Pascale SANCHEZ 04 42 37 19 99

Souscriptions/Rachats :
Caceis Bank
Laurent COUVERT
Tél 01 57 78 02 77
Fax 01 57 78 12 80

Plateformes qui réfèrent La Sicav des Analystes : Arpège Finances, antéis, à Cardif, Cortal, La Mondiale, Selection R, Skandia, Compagnie 1818, Vie +, Fortis, Avip, Axa Théma, Generali Patrimoine, Suravenir