


Objectif d'investissement :

"INVESTIR DANS LES MEILLEURES ENTREPRISES FRANÇAISES"

La Sicav des Analystes sélectionne des entreprises qui offrent une bonne visibilité des cash flows à un horizon de trois à cinq ans et qui sont sous-valorisées par le marché.


Les cogérants :

Emmanuelle Ferreira et Abderrahman Bennis

Commentaires des cogérants

L'actualité des entreprises a été riche ce mois-ci avec de nombreuses publications de chiffre d'affaires pour le premier trimestre 2008. Dans l'ensemble, ces dernières nous ont de nouveaux rassurés et ont confirmé la capacité de résistance des entreprises du portefeuille.

Parmi ces publications, Sodexo, intégré en portefeuille en février 2008, a démontré la robustesse de son modèle en améliorant sa rentabilité malgré l'inflation des coûts alimentaires. Par ailleurs, l'entreprise a annoncé un programme de rachat d'actions portant sur 8% du capital, qui démontre sa capacité à générer du cash flow.

Le groupe LVMH figure également parmi nos satisfactions. En publiant une croissance organique de +12%, l'entreprise confirme la puissance de ses marques.

Publicis a également fait état d'un bon premier trimestre grâce une contribution importante de la publicité digitale (15% des revenus) et à une présence forte dans les pays émergents (20% des revenus).

A l'inverse, la publication de Sanofi nous a confortés dans notre opinion négative sur l'industrie pharmaceutique. En effet, le risque de générique pèse toujours sur le principal médicament du groupe, le lovenox (10% du chiffre d'affaire du premier trimestre) et des inquiétudes sur la qualité du pipeline de nouveaux médicaments en développement persistent.

Performances*
Performance annualisée sur 5 ans:

+ 18.2% l'an

Durée de placement recommandée: 5 ans

Autres performances: voir au dos

au 30/04/2008

+++++h Europerformance

★★★★★ Morningstar


Focus: Saint-Gobain - Lafarge - Schneider-Electric

De nombreux investisseurs s'inquiètent du ralentissement de l'immobilier résidentiel aux Etats-Unis et de son impact sur les entreprises comme Saint-Gobain, Schneider ou encore Lafarge, présentes en portefeuille.

Rappelons tout d'abord que ces entreprises disposent de positions mondiales de premier plan et présentent une forte diversification internationale. Ainsi, les difficultés rencontrées sur le marché américain sont compensées par le dynamisme des zones émergentes. Ces dernières présentent des besoins significatifs en construction d'infrastructures (ponts, routes, ports...), d'immeubles résidentiels et de bâtiments industriels.

Par ailleurs, les stratégies de développement vers des marchés plus porteurs ont été mises en place sous l'impulsion de nouvelles équipes dirigeantes : innovation et produits à plus forte valeur ajoutée pour Lafarge, économies d'énergie pour St-Gobain et efficacité énergétique pour Schneider.

De plus, s'agissant de l'immobilier américain, la bonne tenue du non-résidentiel (25% du marché) et des travaux publics (25% du marché) permettent d'atténuer le fort déclin du résidentiel (50% du marché).

En conclusion, nous confirmons notre opinion positive sur ces trois entreprises et nous restons confiants quant à la perennité de leur cash flow futurs.

	Lafarge	Schneider	St Gobain
Chiffre d'affaires réalisé en Europe (en %)	36%	45%	73%
Chiffre d'affaires réalisé aux Etats-Unis (en %)	27%	28%	12%
Chiffre d'affaires réalisé dans les pays émergents (en %)	37% *	32%	15%
Part du résidentiel dans le chiffre d'affaires (en%)	30%	12%	75%
Part du non-résidentiel dans le chiffre d'affaires (en%)	30%	72%	10%
Part des travaux publics dans le chiffre d'affaires (en%)	40%	16%	5%
Objectif de chiffre d'affaires dans les pays émergents	65% d'ici 2010	35%	25% d'ici 2010

* intègre les pays d'Europe de l'est et hors acquisition d'Oracom

Sources: Sociétés, Acofi Gestion

Composition du portefeuille

Répartition Entreprise		Répartition sectorielle		Profil du Portefeuille	
Entreprises	Poids dans la SICAV	ArcelorMittal, Suez, GDF, Lafarge, EDF, Vinci, Eiffage, IMS	31%	Entreprises en Portefeuille	23
Total	6,9%	Total, CGG Veritas	12%	Pondération CAC 40	55%
Stéria	6,1%	Stéria, Alten, Sopra	12%	Pondération Compartiment A	76%
Lafarge	6,0%	Danone, LVMH	10%	PE du Portefeuille *	11,7
ArcelorMittal	5,8%	Saint-Gobain, Schneider-Electric	8%	PE du CAC 40 *	11,3
Danone	5,5%	Sodexo, Groupe Crit	5%	Volatilité du portefeuille **	19%
		Bnpparibas, Axa	5%	Volatilité du CAC 40 **	20%
		Publicis	4%		
		Klepierre	4%		
		Trésorerie	8%		
Achats	Ventes				
Eiffage	Groupe Crit				
	ArcelorMittal				

* Estimations Acofi Gestion, sur la base du résultat estimé 2008 avant éléments exceptionnels
 ** Calcul au 29/02/2008 sur 2 ans annualisé

* performances nettes réinvesties, calculées au 30 Avril 2008 par ACOFI sur la catégorie IC

Cette Sicav est commercialisée depuis le 6 mars 2003, date de création, aux guichets des banques et des intermédiaires financiers. Publication conforme au code de la déontologie de présentation des performances et des classements de l'AFG. La note d'information complète de la sicav et le dernier document périodique sont disponibles auprès de la société de gestion : ACOFI Gestion et du dépositaire Caceis Bank. Le contenu du document ne constitue ni une recommandation, ni une offre d'achat, ni une proposition de vente, ni une incitation à l'investissement. Il ne constitue en aucun cas un élément contractuel.

Les chiffres cités ont trait aux années écoulées et les performances passées ne sont pas un indicateur fiable des performances futures.

Performances (au 30/04/2008)

	Depuis la Création (1)	2003 (2)	2004 (3)	2005	2006	2007	sur 5 ans	2008	Avril-08
La Sicav des Analystes IC	+ 154%	+ 37%	+ 18%	+ 34,8%	+ 25,4%	+ 2,3%	+ 131%	- 8,7%	+ 6,4%
CAC 40 dividendes nets	+ 117%	+ 38%	+ 10%	+ 26,6%	+ 20,9%	+ 4,2%	+ 93%	- 10,5%	+ 6,7%
Ecart	+ 37%	- 1%	+ 8%	+ 8,2%	+ 4,6%	- 1,9%	+ 38%	+ 1,8%	- 0,3%
La Sicav des Analystes AC	+ 69%	-	+ 9%	+ 34,3%	+ 24,4%	+ 1,7%	-	- 8,9%	+ 6,3%
CAC 40 dividendes nets	+ 51%	-	+ 6%	+ 26,6%	+ 20,9%	+ 4,2%	-	- 10,5%	+ 6,7%
Ecart	+ 18%	-	+ 2,7%	+ 7,7%	+ 3,5%	- 2,5%	-	+ 1,6%	- 0,4%
Classement (4)			2 / 167	6 / 167	5 / 210	100 / 197	4 / 161	16 / 205	50 / 205

Valeur liquidative	Actif net
254.32 € (catégorie IC)	166 M€
252.35 € (catégorie ID)	
168.28 € (catégorie AC)	
168.28 € (catégorie AD)	

(3) Du 15 juillet 2004 au 31 décembre 2004 pour la catégorie AC

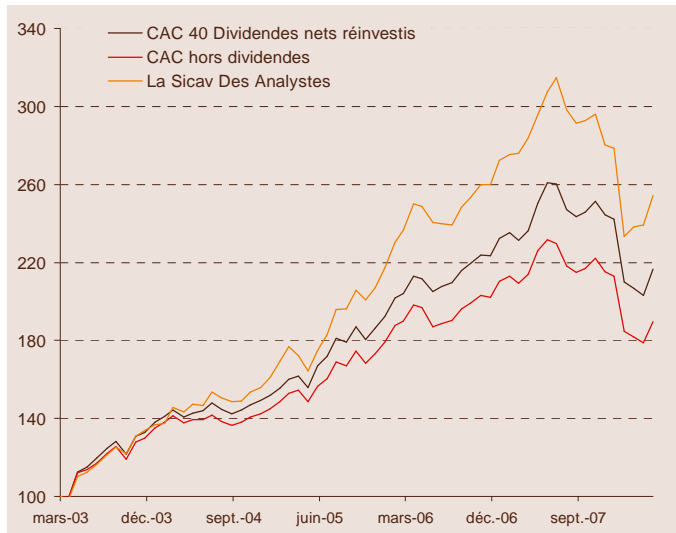
(4) sources Europerformances au 30/04/2008 Catégorie Actions France, part IC

(1) Le 6 mars 2003 pour la catégorie IC et le 15 juillet 2004 pour la catégorie AC

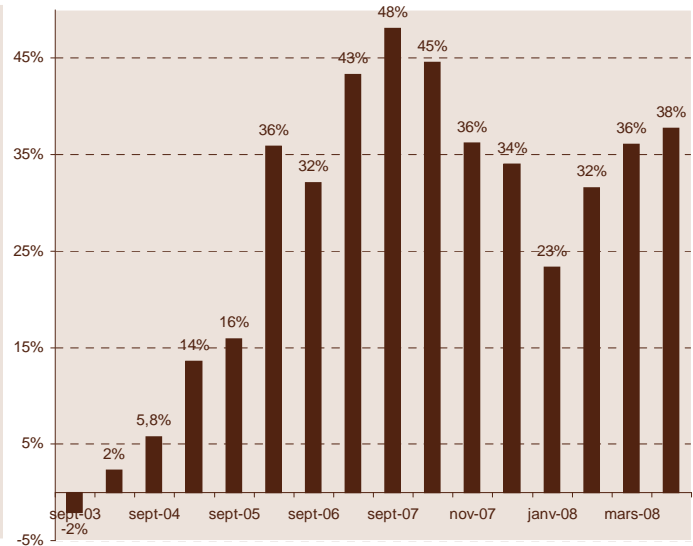
(2) Du 6 mars 2003 au 31 décembre 2003 pour la catégorie IC

Performances depuis la création

Historique de performance au 30/04/2008



Ecart cumulé SDA - CAC 40 dividendes nets réinvestis au 30/04/2008



Caractéristiques de la Sicav

- Société de gestion : ACOFI Gestion
- Date de création : 6 mars 2003
- Forme juridique : Sicav
- Classification : OPCVM Actions Actions françaises Éligible au PEA / Référencée dans les contrats d'assurance vie
- Indice de référence : CAC 40 dividendes nets réinvestis
- Valorisation : Quotidienne
- Durée de placement minimum recommandée : 5 ans
- Type de parts : Capitalisation et Distribution
- Code ISIN par catégorie :

Codes ISIN	Commercialisation
IC : FR 0000 17 01 44	Distribution directe
ID : FR 0000 17 21 08	Distribution directe
AC : FR 0010 10 41 58	CGP / plateformes
AD : FR 0010 10 41 66	CGP / plateformes

ACOFI PARISAIXPROVENCE

- Sièges sociaux : ACOFI Gestion - 31-33 rue de la Baume 75008 PARIS www.acofigestion.com
- Bureau : Parc du Golf bât 22 Av. Guilbert de la Lauzière 13856 Aix-en-Provence cedex 3
- Souscriptions/Rachats : CACEIS BANK Laurent COUVERT Tél. 01 57 78 02 77 Fax 01 57 78 12 80
- Relations Investisseurs : Mounir MARZOUKI - 01 53 76 99 93 Francis PONTHEUX - 04 42 37 19 84 Valérie SALOMON - 01 53 76 99 75 Pascale SANCHEZ - 04 42 37 19 99
- Cogérants : Emmanuelle FERREIRA 04 42 37 19 82 Abderrahman BENNIS 01 53 76 99 84

* Les demandes de souscriptions et rachat sont centralisées chaque (J) à 12h30 auprès de CACEIS BANK

Plateformes qui référencent la Sicav des Analystes :

ACMN Vie, Antéis, Arpège Finances, Avip, Axa Théma, Banque Delubac, Cardiff, Cholet Dupont, CNP Assurances, Compagnie 1818, Cortal Consors, CPR On Line, Federal Finance, Fortis Gestion Privée, Fortuneo, Generali Patrimoine, La Mondiale, Sélection R, Skandia, Sogecap, Suravenir, Vie +.