

La Sicav des Analystes

OPCVM ACTIONS FRANÇAISES



Objectif d'investissement :

"INVESTIR DANS LES MEILLEURES ENTREPRISES FRANÇAISES"

La Sicav des Analystes sélectionne des entreprises qui offrent une bonne visibilité des **CASH FLOWS** à un horizon de trois à cinq ans et qui sont sous-valorisées par le marché.

Catégorie & Performance*

> Catégorie :

- Actions Françaises : **AMF**
- Actions France Grandes Capitalisations : **Morningstar**
- Actions Françaises générales : **Europerformance**

> Durée de placement minimum recommandée : **5 ans**

> Performance annualisée sur 5 ans (Part IC) au 30/04/2009 : **+ 1.7% l'an**

Source : ACOFI Gestion SA

AVERTISSEMENT

Les chiffres cités ont trait aux années écoulées et les performances passées ne sont pas un indicateur fiable des performances futures.

Présentation conforme au "Code de bonne conduite relatif à la présentation des performances et des classements" de l'Observatoire de la présentation et de l'utilisation des performances et des classements



ACOFI

REPORTING MENSUEL ▶

Avril 2009



Les cogérants :

- Emmanuelle Ferreira
- Abderrahman Bennis

Commentaires des cogérants

Le rebond des marchés s'est confirmé en avril avec une hausse de 25% par rapport au point bas du 9 mars 2009. La légère embellie constatée sur les indices de confiance, le début de stabilisation de l'immobilier américain et les signes d'amélioration en Chine laissent entrevoir un arrêt de la dégradation économique. Bien que les indicateurs "retardés" soient encore très déprimés, les indicateurs "avancés" s'améliorent, reflétant un fragile retour de la confiance.

Sur les marchés, cette amélioration se traduit par un regain d'intérêt pour les entreprises dites "cycliques". A titre d'exemple, l'augmentation de capital de 3,2 Mds\$ lancée par ArcelorMittal, sans droits préférentiels de souscription et sous forme de placement, a suscité un vif intérêt (sursouscription de près de trois fois).

A l'opposé, les entreprises considérées comme refuge en 2008 (France Télécom, Vivendi, Danone, Sodexo...) connaissent un engouement plus limité en 2009.

Par ailleurs, les publications de chiffres d'affaires pour le premier trimestre 2009 ne montrent pas de surprises négatives. La base de comparaison étant particulièrement difficile, rares sont les entreprises qui affichent une croissance positive de leurs chiffres d'affaires et les chefs d'entreprises font toujours état de perspectives moroses à court terme.

Premiers enseignements des publications de chiffres d'affaires pour le premier trimestre 2009

Les premières publications de chiffres d'affaires des entreprises du portefeuille appellent les commentaires suivants:

	Variation T1 09 / T1 08	Croissance organique	Effet devise	Effet périmètre
SODEXO *	+ 7.8%	+ 3.7%	+ 0.7%	+ 3.4%
DANONE	- 2.3%	+ 1.0%	- 2.2%	- 1.1%
ESSILOR	+ 10.3%	- 1.0%	+ 4.9%	+ 6.4%
CASINO **	- 3.3%	- 1.4%	- 1.3%	- 0.6%
AIR LIQUIDE	- 3.0%	- 3.4%	+ 2.4%	+ 0.0%
PUBLICIS	+ 1.3%	- 4.4%	+ 4.2%	+ 1.5%
LVMH	+ 0.4%	- 7.0%	+ 6.0%	+ 1.0%
SCHNEIDER	- 11.3%	- 15.9%	+ 2.9%	+ 1.7%
SAINT-GOBAIN	- 14.7%	- 14.9%	- 1.8%	+ 1.9%
ARCELORMITTAL	- 41.7%	- 45.9%	nc	nc

* Données pour la période de septembre 2008 à février 2009

** + 1,3% hors effet calendaire et effet essence

- Pas d'inflexion du discours des chefs d'entreprises depuis la publication de leurs résultats annuels 2008

- Confirmation de la résistance des entreprises peu sensibles au ralentissement de l'économie.

- Impact négatif du déstockage, lié à une plus grande prudence dans la gestion des stocks des distributeurs (alimentaires, luxe, industriels...)

- Contribution toujours positive des pays émergents pour la plupart des entreprises.

- Impact positif de l'effet devise pour les entreprises exposées au dollar.

Flash complet à paraître au cours du mois

Composition du portefeuille

Répartition Entreprise		Répartition sectorielle		Profil du Portefeuille	
Entreprises	Poids* dans la SICAV	Services aux collectivités / entreprises	25%	Entreprises en Portefeuille	23
Total	6.3%	Industrie	21%	Pondération CAC 40	63%
Vinci	6.3%	Distribution alimentaire / biens de consommation	20%	Taux d'investissement	96%
Essilor	5.8%	Matières premières / produits de base	14%	PE du Portefeuille *	8.8
Stéria	5.1%	Services informatiques	8%	PE du CAC 40 *	9.7
Danone	5.0%	Médias	5%	Volatilité du portefeuille **	33.5%
* % du portefeuille		Centres commerciaux	4%	Volatilité du CAC 40 **	34.1%
		Trésorerie	4%		
Achats	Ventes				
Air liquide	Stéria				
Casino	Klépierre				

* Estimations Acofi Gestion, sur la base du résultat estimé 2009 avant éléments exceptionnels

** Calcul au 30/04/2009 sur 2 ans annualisé selon méthode de calcul AMF

CASH FLOWS : revenus générés par l'entreprise après déduction des investissements de maintenance

*Performances nettes réinvesties, calculées au 30/04/2009 par ACOFI Gestion sur la catégorie IC

Cette Sicav est commercialisée depuis le 6 mars 2003, date de création, aux guichets des banques et des intermédiaires financiers. La note d'information complète de la sicav et le dernier document périodique sont disponibles auprès de la société de gestion : ACOFI Gestion et du dépositaire CACEIS BANK. Le contenu du document ne constitue ni une recommandation, ni une offre d'achat, ni une proposition de vente, ni une incitation à l'investissement. Il ne constitue en aucun cas un élément contractuel.

Performances (au 30/04/2009)

	Depuis la Création (1)	2003 (2)	2004 (3)	2005	2006	2007	2008	sur 5 ans	2009	Avril-09
La Sicav des Analystes IC	+ 61%	+ 37%	+ 18%	+ 35%	+ 25%	+ 2%	- 43.5%	+ 9%	+ 2.5%	+ 16.3%
CAC 40 dividendes nets	+ 43%	+ 38%	+ 10%	+ 27%	+ 21%	+ 4%	- 40.3%	+ 0%	- 1.1%	+ 13.3%
Ecarts	+ 18%	- 1%	+ 8%	+ 8%	+ 5%	- 2%	- 3.2%	+ 9%	+ 3.5%	+ 3.0%
La Sicav des Analystes AC	+ 6%	-	+ 9%	+ 34%	+ 24%	+ 2%	- 44.0%		+ 2.2%	+ 16.2%
CAC 40 dividendes nets	- 0%	-	+ 6%	+ 27%	+ 21%	+ 4%	- 40.3%		- 1.1%	+ 13.3%
Ecarts	+ 6%		+ 3%	+ 8%	+ 4%	- 2%	- 3.7%		+ 3.3%	+ 2.9%
Classement (4)			2 / 167	6 / 167	5 / 210	100 / 197	154/180	13/140	63/187	31/190

Valeur liquidative **Actif net**
161.11€ (catégorie IC) **87.1M€**
156.71 € (catégorie ID)
105.7 € (catégorie AC)
104.9 € (catégorie AD)

(1) Le 6 mars 2003 pour la catégorie IC et le 15 juillet 2004 pour la catégorie AC

(2) Du 6 mars 2003 au 31 décembre 2003 pour la catégorie IC

(3) Du 15 juillet 2004 au 31 décembre 2004 pour la catégorie AC

(4) sources Europerformances au 30/04/2009 Catégorie Actions France, part IC

Classements et Prix

(Part IC) au 30/04/2009



★★★★h Europerformance / 5 étoiles H

Méthodologie Europerformance <http://rating.europerformance.fr>

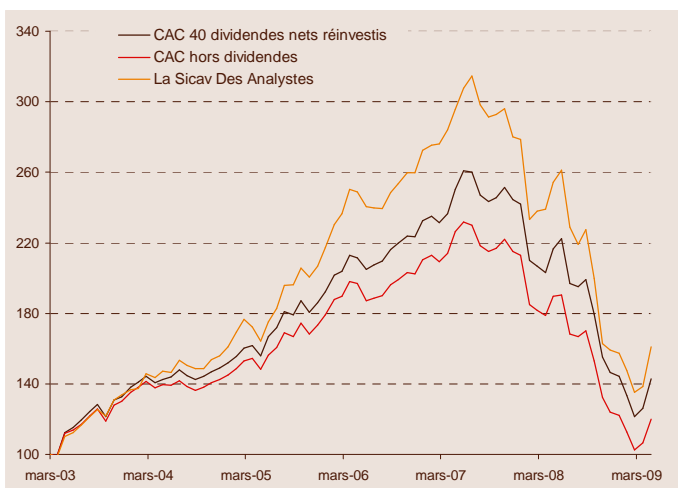
★★★ / 3 étoiles (en moyenne sur 3 et 5 ans)

Méthodologie Morningstar:

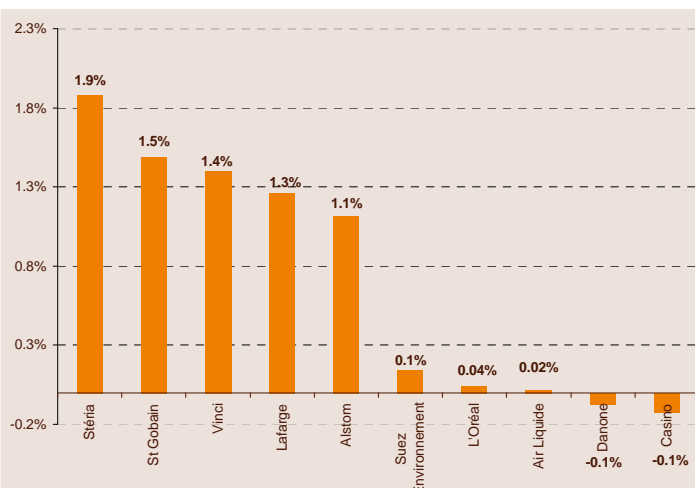
<http://www.morningstar.fr/aboutus/calculations.asp>

Performances depuis la création

Historique de performance au 30/04/2009



Analyse des principales contributions mensuelles



Caractéristiques de la Sicav

ACOFI

- Société de gestion : ACOFI Gestion
- Date de création : 6 mars 2003
- Forme juridique : Sicav
- Classification : OPCVM Actions françaises Éligible au PEA / Référencée dans les contrats d'assurance vie
- Indice de référence : CAC 40 dividendes nets réinvestis
- Valorisation : Quotidienne
- Durée de placement minimum recommandée : 5 ans
- Type de parts : Capitalisation et Distribution
- Code ISIN par catégorie :

Codes ISIN	Commercialisation
IC : FR 0000 17 01 44	Distribution directe
ID : FR 0000 17 21 08	Distribution directe
AC : FR 0010 10 41 58	CGP / plateformes
AD : FR 0010 10 41 66	CGP / plateformes

- Siège social : ACOFI Gestion 31-33 rue de la Baume 75008 PARIS www.acofi.com
- Souscriptions/Rachats : CACEIS BANK Brunehilde Mainge Tél. : 01 57 78 08 08 Fax : 01 57 78 13 63
- Relations Investisseurs : Thibault de Saint Priest - 01 53 76 99 60 Alban Arribas - 01 53 76 99 74 Francis Ponthieux - 01 53 76 99 79 Taina Jobic - 01 53 76 99 95
- Cogérants : Emmanuelle Ferreira 04 42 37 19 82 Abderrahman Bennis 01 53 76 99 84

* Les demandes de souscriptions et rachats sont centralisées chaque (J) à 12h30 auprès de CACEIS BANK

Plateformes qui réferencent la Sicav des Analystes :

ACMN Vie, Antéis, Arpège Finances, Avip, Axa Théma, Banque Delubac, Cardif, Cholet Dupont, CNP Assurances, Compagnie 1818, Cortal Consors, CPR On Line, Federal Finance, Fortis Gestion Privée, Fortuneo, Generali Patrimoine, La Mondiale, Sélection R, Skandia, Sogecap, Suravenir, Vie +.