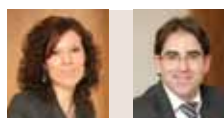


INDICATEURS

- > Performance annualisée sur 5 ans (Part IC) au 30/04/2010 : **+6,1%** l'an
- > Performance depuis début 2010 : **+ 4,9%**
- > Volatilité sur 5 ans : **24%**



Les gérants :

- Emmanuelle Ferreira - 01 53 76 99 85
- Abderrahman Bennis - 01 53 76 99 84

CARACTÉRISTIQUES DE LA SICAV

Société de gestion : ACOFI Gestion
Date de création : 6 mars 2003
Forme juridique : Sicav
Classification :
 OPCVM Actions françaises
 Éligible au PEA / Référencée dans les contrats d'assurance vie
Indice de référence :
 CAC 40 dividendes nets réinvestis
Valorisation : quotidienne

Durée de placement minimum recommandée : 5 ans
Type de parts : capitalisation et distribution

Codes ISIN	Commercialisation
IC : FR 0000 17 01 44	Distribution directe
ID : FR 0000 17 21 08	Distribution directe
AC : FR 0010 10 41 58	CGP / plateformes
AD : FR 0010 10 41 66	CGP / plateformes

OBJECTIF D'INVESTISSEMENT

"INVESTIR DANS LES MEILLEURES ENTREPRISES FRANÇAISES"
 La Sicav des Analystes sélectionne des entreprises qui offrent une bonne visibilité des **cash flows** à un horizon de trois à cinq ans et qui sont sous-valorisées par le marché.

CLASSEMENTS ET PRIX (part IC) au 30/04/2010

★★★★H Europerformance
 Méthodologie Europerformance : <http://rating.europerformance.fr>

★★★★ (en moyenne sur 5 ans)
 Méthodologie Morningstar : <http://www.morningstar.fr/aboutus/calculations.asp>

Commentaires des gérants

Les mauvaises nouvelles se sont accumulées ce mois d'avril faisant chuter les indices boursiers. En effet, le risque de défaut de la Grèce et ses difficultés à mettre en œuvre un plan de refinancement ont rappelé aux investisseurs les déficits publics des autres pays européens, notamment l'Espagne et le Portugal.

En dépit de ces mauvaises nouvelles, les publications de chiffres d'affaires du premier trimestre se sont révélées encourageantes. Globalement, l'activité générale s'améliore sous l'effet de la reprise de la demande des pays émergents (Chine, Brésil...) étant rappelé que la base de comparaison est favorable par rapport au T1 2009. Néanmoins, le secteur de la construction continue de pâtir des effets de la crise économique, ainsi que des conditions météorologiques défavorables au premier trimestre 2010. Enfin, le ton des discours des chefs d'entreprises s'améliore et devient plus optimiste sur leurs perspectives.

S'agissant du portefeuille, nous avons poursuivi nos allègements sur Essilor, LVMH et Danone en raison de leur valorisation. En revanche, nous avons renforcé notre participation sur Casino et Capgemini.

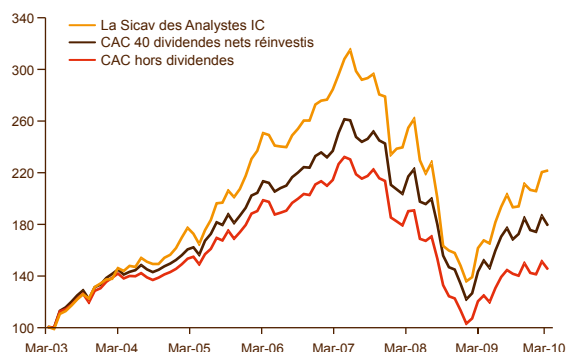
Détachement : la Sicav a détaché son dividende sur les actions de distribution le 13 avril 2010 (respectivement 3,32€ net pour les actions ID et 1,26€ net pour les actions AD).

Informations sur le portefeuille au 30/04/2010

Principales entreprises		Profil du portefeuille		Valeur liquidative		Actif net	
Entreprises	Poids* dans la Sicav	Taux d'investissement	98%	221,17 € (catégorie IC)	108,6 M€		
Publicis	6,4%	PER 10 du portefeuille **	13,2	211,85 € (catégorie ID)			
Vinci	6,2%	PER 10 du CAC 40 **	12,0	143,88 € (catégorie AC)			
Total	5,9%	Volatilité du portefeuille ***	24%	141,56 € (catégorie AD)			
Alten	5,6%	Volatilité du CAC 40 ***	25%	Dividende net ID (13/04/2010)	3,32 €		
Saint-Gobain	4,7%	Tracking error (sur 5 ans)	6,7%	Dividende net AD (13/04/2010)	1,26 €		
Nombre d'entreprises	26	Ratio de Sharpe (sur 5 ans)	0,14	Achats : Capgemini, Casino			
		Béta (sur 5 ans)	0,94	Ventes : Essilor, LVMH, Sodexo			

* En pourcentage du portefeuille ** Estimations ACOFI Gestion, sur la base du résultat estimé 2010 avant éléments exceptionnels *** Calcul au 30/04/2010 sur 5 ans annualisés

Performances



	Depuis la création ⁽¹⁾	Sur 1 an	Sur 3 ans	Sur 5 ans	2009	2010	Avril 2010
La Sicav des Analystes IC	+ 121%	+ 37%	- 25%	+ 35%	+ 34,1%	+ 4,9%	+ 0,6%
CAC 40 dividendes nets réinvestis	+ 79%	+ 25%	- 29%	+ 15%	+ 27,6%	- 3,0%	- 3,9%
Écart	+ 42%	+ 12%	+ 4%	+ 20%	+ 6,5%	+ 7,9%	+ 4,5%
La Sicav des Analystes AC	+ 44%	+ 36%	- 27%	+ 30%	+ 32,9%	+ 4,6%	+ 0,5%
CAC 40 dividendes nets	+ 25%	+ 25%	- 29%	+ 15%	+ 27,6%	- 3,0%	- 3,9%
Écart	+ 19%	+ 11%	+ 2%	+ 15%	+ 5,4%	+ 7,6%	+ 4,4%
Classement ⁽²⁾		21/177	49/155	3/134		37/192	36/191

(1) Le 6 mars 2003 pour la catégorie IC et le 15 juillet 2004 pour la catégorie AC

(2) Source Europerformance au 30 avril 2010, action IC. Catégorie Actions françaises – général

Plateformes qui référencent la Sicav des Analystes :

ACMN Vie, Antéis, Arpège Finances, Avip, Axa Théma, Banque Delubac, Cardif, Cholet Dupont, CNP Assurances, Compagnie 1818, Cortal Consors, CPR On Line, Federal Finance, Fortis Gestion Privée, Fortuneo, Generali Patrimoine, La Mondiale, Sélection R, Skandia, Sogecap, Suravenir, Vie +, Fund Channel.

AVERTISSEMENT

Les chiffres cités ont trait aux années écoulées et les performances passées ne sont pas un indicateur fiable des performances futures.