



Objectif d'investissement :

"INVESTIR DANS LES MEILLEURES ENTREPRISES FRANÇAISES"

La Sicav des Analystes sélectionne des entreprises qui offrent une bonne visibilité des **CASH FLOWS** à un horizon de trois à cinq ans et qui sont sous-valorisées par le marché.



Les cogérants :

- Emmanuelle Ferreira
- Abderrahman Bennis

Catégorie & Performance*

> Catégorie :

- Actions Françaises : **AMF**
- Actions France Grandes Capitalisations : **Morningstar**
- Actions Françaises générales : **Europerformance**

> Durée de placement minimum recommandée : **5 ans**

> Performance annualisée sur 5 ans (Part IC) (au 30/05/2008) : **+ 20,4 % l'an**

Source : ACOFI Gestion SA

AVERTISSEMENT

Les chiffres cités ont trait aux années écoulées et les performances passées ne sont pas un indicateur fiable des performances futures.

Présentation conforme au "Code de bonne conduite relatif à la présentation des performances et des classements" de l'Observatoire de la présentation et de l'utilisation des performances et des classements



Commentaires des cogérants

Les assemblées générales qui se sont tenues au cours du mois de mai ont été l'occasion d'avoir des indications sur l'activité des entreprises depuis le début d'année. Dans l'ensemble, la dichotomie entre la réalité économique et industrielle des entreprises et le climat ambiant sur les marchés financiers s'accroît. En effet, l'ensemble de nos participations a fait état d'un bon niveau de croissance organique depuis le début d'année. Toutefois, nous resterons vigilants dans les mois qui viennent sur l'impact de la baisse du dollar qui ampute une partie de cette croissance.

Notre préférence pour les grandes entreprises, géographiquement diversifiées et leader sur leur industrie respective est confirmée. Ainsi 80% du portefeuille est investi sur des capitalisations supérieures à 5 milliards.

Informations sur nos participations : CGG Véritas

Les découvertes récentes au Brésil dans l'offshore très profond du bassin de Santos constituent une très bonne nouvelle pour CGG Véritas. Le groupe est le seul de son industrie à détenir des études multi-clients sur cette zone, ce qui le positionne pour tirer pleinement profit de l'émergence de cette nouvelle province pétrolière.

Mouvements en portefeuille :

Nous avons intégré Essilor en portefeuille.

Les positions en Saint-Gobain, Schneider, Eiffage et EDF ont été complétées. Le taux d'investissement du portefeuille est de 94%.

Focus: Essilor (2.5% du portefeuille)

Nous avons pris une participation dans l'entreprise Essilor, numéro 1 mondial des verres ophtalmiques avec une part de marché mondiale de 30%.

Notre investissement repose sur 3 facteurs de visibilité à long terme :

- **Vieillesse de la population et allongement de la durée de vie** : selon l'ONU, un tiers de la population mondiale sera âgée de plus de 45 ans en 2020. Au delà de cet âge, l'acuité visuelle diminue (presbytie), et il devient nécessaire de corriger la vue. Cette population constitue une cible privilégiée pour l'entreprise, leader mondial des verres progressifs avec sa marque Varilux.
- **Un faible taux d'équipement dans les pays émergents** : si dans les pays développés, le taux d'équipement est de 50%, il reste très faible dans les pays émergents (23% en Chine et 7% en Inde). L'augmentation du pouvoir d'achat de ces populations favorisera un rattrapage progressif du taux d'équipement.
- **Le verre correcteur est un marché de renouvellement** : la fréquence de renouvellement est estimée à 3 ans en moyenne. Ces renouvellements réguliers apportent de la récurrence.

Par ailleurs, la structure financière et la génération de cash flow permettent au groupe de mener à bien une stratégie de gains de parts de marché basée sur :

- **L'innovation** : le budget de R&D représente en moyenne 3 à 5% du CA
- **Une croissance externe ciblée** : l'entreprise privilégie des petits laboratoires de prescription afin de pénétrer ou compléter certains marchés

En conclusion, l'entreprise présente un profil proche du secteur de la santé mais sans les risques (génériques, problématique des brevets...) inhérents à cette industrie. Les cash flow futurs nous semblent durablement pérennes et sont peu sensibles aux variations conjoncturelles. Nous avons acquis notre participation au prix de 38E, soit un PER implicite de 18x les résultats attendus pour 2008, ce qui nous semble raisonnable au regard des qualités défensives de l'entreprise.

→ L'équipe de gestion participera à la visite du laboratoire de prescription et du centre logistique d'Essilor à Dallas et à Columbus du 9 au 13 juin.

Composition du portefeuille

Répartition Entreprise		Répartition sectorielle		Profil du Portefeuille	
Entreprises	Poids dans la SICAV	ArcelorMittal, Suez, GDF, Lafarge, EDF, Vinci, Eiffage, IMS	32%	Entreprises en Portefeuille	24
Total	6,8%	Danone, LVMH, Essilor	13%	Pondération CAC 40	58%
ArcelorMittal	6,1%	Total, CGG Veritas	12%	Pondération Compartiment A	78%
Lafarge	6,1%	Stéria, Alten, Sopra	11%	PE du Portefeuille *	12,0
Danone	6,1%	Saint-Gobain, Schneider-Electric	9%	PE du CAC 40 *	11,4
CGG-Veritas	5,3%	Sodexo, Groupe Crit	5%	Volatilité du portefeuille **	19%
		BnpParibas, Axa	5%	Volatilité du CAC 40 **	19%
		Publicis	5%		
		Klépierre	4%		
		Trésorerie	6%		
Achats	Ventes				
Essilor					
Saint-Gobain					
Schneider					

* Estimations Acofi Gestion, sur la base du résultat estimé 2008 avant éléments exceptionnels
 ** Calcul au 30/05/2008 sur 2 ans annualisé

CASH FLOWS : revenus générés par l'entreprise après déduction des investissements de maintenance

* Performances nettes réinvesties, calculées au 30/05/2008 par ACOFI Gestion sur la catégorie IC

Cette Sicav est commercialisée depuis le 6 mars 2003, date de création, aux guichets des banques et des intermédiaires financiers. La note d'information complète de la sicav et le dernier document périodique sont disponibles auprès de la société de gestion : ACOFI Gestion et du dépositaire Caceis Bank. Le contenu du document ne constitue ni une recommandation, ni une offre d'achat, ni une proposition de vente, ni une incitation à l'investissement. Il ne constitue en aucun cas un élément contractuel.

Performances (au 30/05/2008)

	Depuis la Création (1)	2003 (2)	2004 (3)	2005	2006	2007	sur 5 ans	2008	Mai-08
La Sicav des Analystes IC	+ 161%	+ 37%	+ 18%	+ 34,8%	+ 25,4%	+ 2,3%	+ 132%	- 6,3%	+ 2,7%
CAC 40 dividendes nets	+ 122%	+ 38%	+ 10%	+ 26,6%	+ 20,9%	+ 4,2%	+ 93%	- 8,2%	+ 2,6%
Ecarts	+ 39%	- 1%	+ 8%	+ 8,2%	+ 4,6%	- 1,9%	+ 40%	+ 2,0%	+ 0,1%
La Sicav des Analystes AC	+ 73%	-	+ 9%	+ 34,3%	+ 24,4%	+ 1,7%	-	- 6,6%	+ 2,6%
CAC 40 dividendes nets	+ 53%	-	+ 6%	+ 26,6%	+ 20,9%	+ 4,2%	-	- 8,2%	+ 2,6%
Ecarts	+ 19%	-	+ 2,7%	+ 7,7%	+ 3,5%	- 2,5%	-	+ 1,6%	- 0,0%
Classement (4)			2 / 167	6 / 167	5 / 210	100 / 197	2 / 156	7 / 200	34 / 203

Valeur liquidative	Actif net
261.11 € (catégorie IC)	179 M€
259.09 € (catégorie ID)	
172.65 € (catégorie AC)	
172.65 € (catégorie AD)	

- (1) Le 6 mars 2003 pour la catégorie IC et le 15 juillet 2004 pour la catégorie AC
 (2) Du 6 mars 2003 au 31 décembre 2003 pour la catégorie IC
 (3) Du 15 juillet 2004 au 31 décembre 2004 pour la catégorie AC
 (4) sources Europerformances au 30/05/2008 Catégorie Actions France, part IC

Classements et Prix
(Part IC) au 30/05/2008

5 / 5 étoiles H

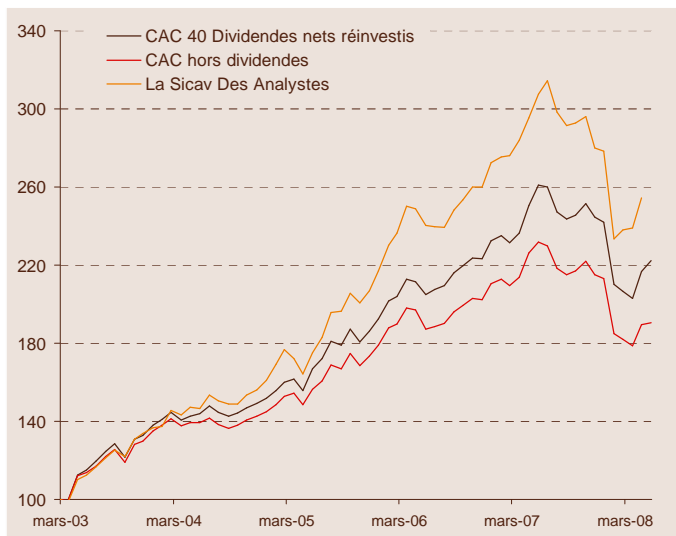
5 / 5 étoiles (sur 3 et 5 ans)

Méthodologie Europerformance: <http://rating.europerformance.fr>

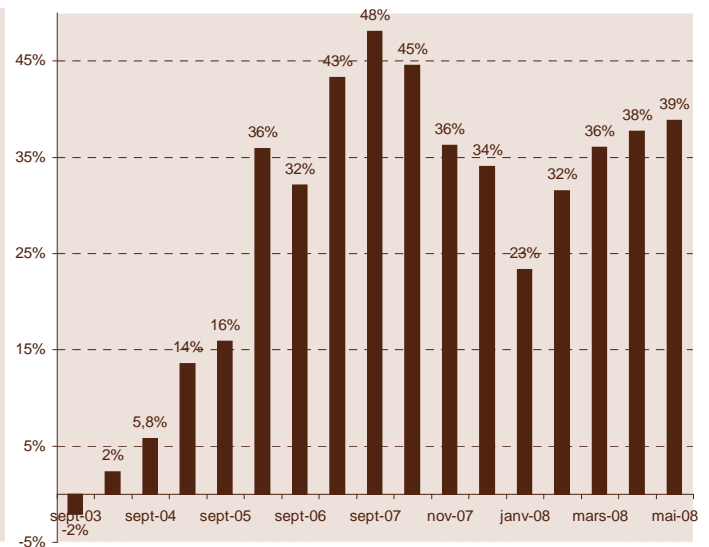
Méthodologie Morningstar: <http://www.morningstar.fr/aboutus/calculations.asp>

Performances depuis la création

Historique de performance au 30/05/2008



Ecarts cumulés SDA - CAC 40 dividendes nets réinvestis au 30/05/2008



Caractéristiques de la Sicav

- Société de gestion : ACOFI Gestion
- Date de création : 6 mars 2003
- Forme juridique : Sicav
- Classification : OPCVM Actions françaises Éligible au PEA / Référencée dans les contrats d'assurance vie
- Indice de référence : CAC 40 dividendes nets réinvestis
- Valorisation : Quotidienne
- Durée de placement minimum recommandée : 5 ans
- Type de parts : Capitalisation et Distribution
- Code ISIN par catégorie :

Codes ISIN	Commercialisation
IC : FR 0000 17 01 44	Distribution directe
ID : FR 0000 17 21 08	Distribution directe
AC : FR 0010 10 41 58	CGP / plateformes
AD : FR 0010 10 41 66	CGP / plateformes

ACOFI PARISAIXPROVENCE

- Siège social : ACOFI Gestion 31-33 rue de la Baume 75008 PARIS www.acofi.com
 - Bureau : Parc du Golf bât 22 Av. Guilibert de la Lauzière 13856 Aix-en-Provence cedex 3
 - Souscriptions/Rachats : CACEIS BANK Brunehilde MAINGE Tél. : 01 57 78 08 08 Fax : 01 57 78 13 63
 - Relations Investisseurs : Mounir MARZOUKI - 01 53 76 99 93 Francis PONTHEUX - 04 42 37 19 84 Valérie SALOMON - 01 53 76 99 75 Pascale SANCHEZ - 04 42 37 19 99
 - Cogérants : Emmanuelle FERREIRA 04 42 37 19 82 Abderrahman BENNIS 01 53 76 99 84
- * Les demandes de souscriptions et rachat sont centralisées chaque (L) à 12h30 auprès de CACEIS BANK

Plateformes qui référencent la Sicav des Analystes :

ACMN Vie, Antéis, Arpège Finances, Avip, Axa Théma, Banque Delubac, Cardif, Cholet Dupont, CNP Assurances, Compagnie 1818, Cortal Consors, CPR On Line, Federal Finance, Fortis Gestion Privée, Fortuneo, Generali Patrimoine, La Mondiale, Sélection R, Skandia, Sogecap, Suravenir, Vie +.