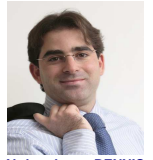


La Sicav des Analystes a pour objet d'investir dans des entreprises sur la base de critères d'analyse financière fondamentale. Le portefeuille est basé sur des convictions de gestions fortes. La Sicav sélectionne des entreprises qui offrent une bonne visibilité des cash flow à un horizon de trois à cinq ans et qui sont sous valorisées par le marché.



Emmanuelle FERREIRA
Co-gérant



Abderrahman BENNIS
Co-gérant

Commentaire des co-gérants

Bilan du premier semestre :

Nos principales satisfactions :

- **Arcelor Mittal** (6,2% du portefeuille) : La situation favorable du marché de l'acier, la complémentarité des deux entités ainsi que la faible valorisation nous conforte dans notre opinion positive sur l'entreprise.
- **Travail temporaire** (8% du portefeuille) : La bonne tenue du travail temporaire profite pleinement aux entreprises Crit et Synergie (respectivement n° 4 et 5 du marché de l'immobilier en France). De plus, la mise en place d'une législation plus favorable au calcul des déductions fiscales continuera d'impacter positivement les marges.
- **EDF** (4,5% du portefeuille) : Les perspectives favorables du nucléaire où EDF se positionne comme leader ainsi qu'une pression de la Commission Européenne pour une suppression progressive des tarifs régulés assurent à l'entreprise des perspectives de cash flow pérennes.
- **Pharmacie** : Nous sommes toujours restés à l'écart du secteur en raison des risques qui pèsent sur les cash flow futurs (génériques, difficultés croissantes dans l'obtention des autorisations de commercialisation des médicaments).

Notre principale déception :

- **Publicis** : l'entreprise est pénalisée par une légère déception sur son activité au second semestre alors même que les perspectives à plus long terme demeurent positives.

Performance *

+ 215% depuis la création
soit 32 % annualisé

+ 18 % en 2004

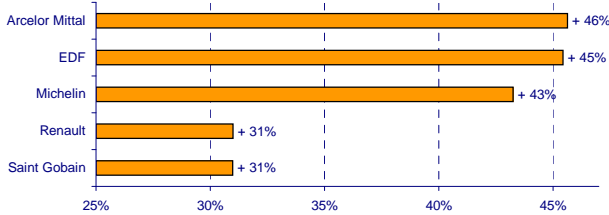
+ 35 % en 2005

+ 25 % en 2006

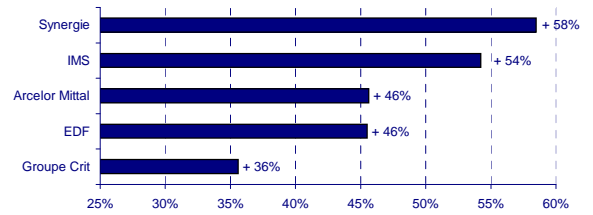
+ 15,5 % en 2007

Analyse du mois: Attribution de performance au 29/06/2007

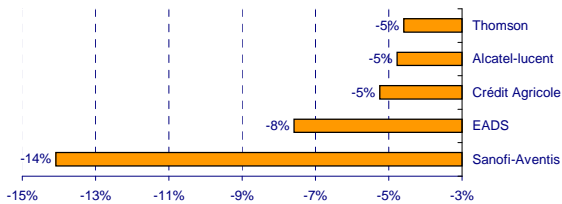
Les 5 plus fortes hausses du CAC 40 en 2007



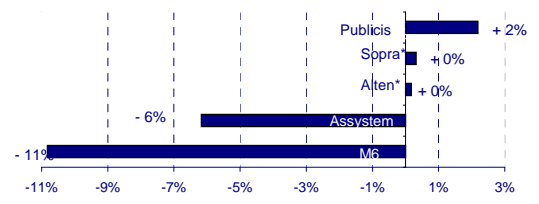
Les 5 plus fortes hausses du portefeuille en 2007



Les 5 plus fortes baisses du CAC 40 en 2007



Les 5 plus fortes baisses du portefeuille en 2007



Le Portefeuille

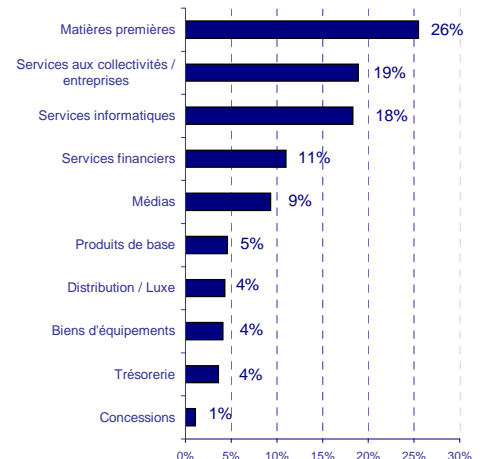
Principales lignes

Total	8.6%
Géophysique	8.5%
Stéria	8.4%
Publicis	6.6%
Arcelor-Mittal	6.2%

Entrées / renforcements / Sorties / allègements

	Bull
	EDF

Allocation sectorielle



* Performances net réinvesties, calculées au 29/06/07 par Acofi Gestion sur la catégorie IC

Cette Sicav est commercialisée depuis le 6 mars 2003, date de création, aux guichets des banques et des intermédiaires financiers.

Publication conforme au code de la déontologie de présentation des performances et des classements de l'AFG.

Les performances passées ne préjugent en rien des performances futures. La note d'information complète de la sicav et le dernier document périodique sont disponibles auprès de la société de gestion : Acofi Gestion et du dépositaire Caceis Bank. Le contenu du document ne constitue ni une recommandation, ni une offre d'achat, ni une proposition de vente, ni une incitation à l'investissement. Il ne constitue en aucun cas un élément contractuel.

Performances au 29/06/07

Actif net 274 M €

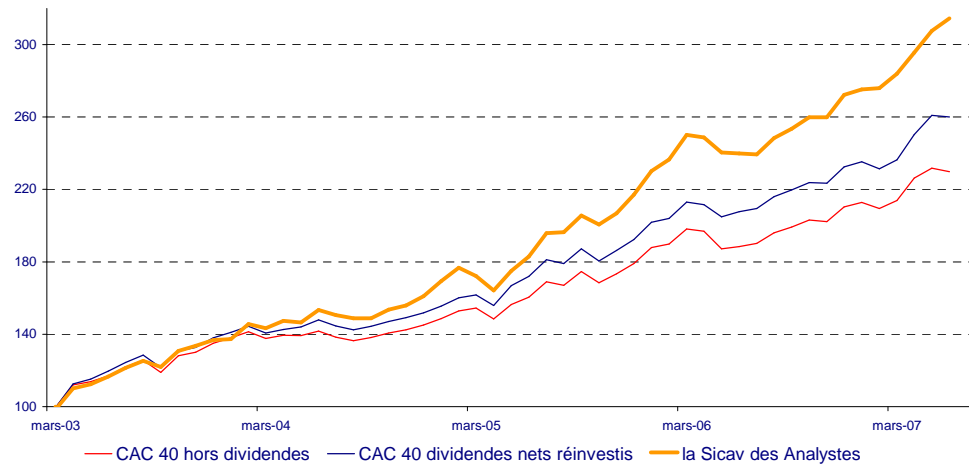
Valeur liquidative :

314,58 € (catégorie IC)
313,44 € (catégorie ID)
209,80 € (catégorie AC)
209,80 € (catégorie AD)

	Création (1)	2003 (2)	2004 (3)	2005	2006	sur 3 ans	2007	Juin 2007
La Sicav des Analystes IC	+ 215%	+ 37%	+ 18%	+ 34.8%	+ 25.4%	+ 105%	+ 15.5%	+ 2.3%
CAC 40 dividendes nets réinvestis	+ 160%	+ 38%	+ 10%	+ 26.6%	+ 20.9%	+ 76%	+ 11.9%	- 0.3%
Ecart	+ 54%	- 1%	+ 8%	+ 8.2%	+ 4.6%	+ 29%	+ 3.6%	+ 2.6%
La Sicav des Analystes AC	+ 110%	-	+ 9%	+ 34.3%	+ 24.4%	-	+ 15.4%	+ 2.2%
CAC 40 dividendes nets réinvestis	+ 82%	-	+ 6%	+ 26.6%	+ 20.9%	-	+ 11.9%	- 0.3%
Ecart	+ 28%	-	+ 2.7%	+ 7.7%	+ 3.5%	-	+ 3.5%	+ 2.5%
Classement (4)			20 / 234	5 / 210	6 / 203	5/172	13/195	

(1) Le 6 mars 2003 pour la catégorie IC et le 15 juillet 2004 pour la catégorie AC
(2) Du 6 mars 2003 au 31 décembre 2003 pour la catégorie IC
(3) Du 15 juillet 2004 au 31 décembre 2004 pour la catégorie AC
(4) Source Europerformance au 22 juin 2007, catégorie Actions France, part IC

Historique de performances *



*Base 100 au 06/03/03, date de création de la Sicav

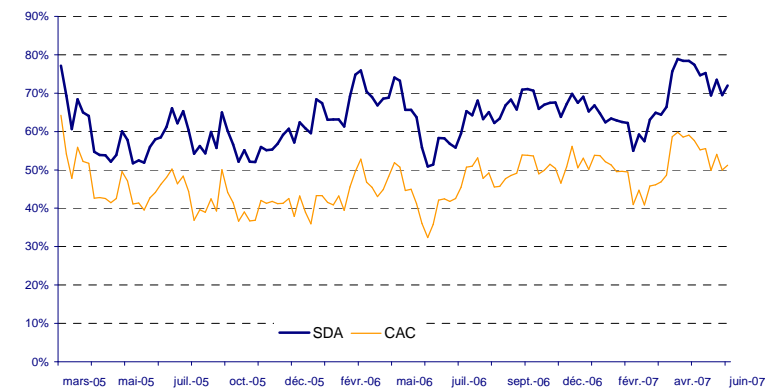
Indicateurs

Nombre de valeurs :	23
Pondération CAC 40	51%
Pondération Compartiment A	77%
PE du portefeuille *	14.0
PE du CAC 40 *	14.2
Volatilité du portefeuille**	12.9
Volatilité du CAC 40**	14.0

* Estimations Acofi Gestion, sur la base du résultat 2007 avant exceptionnels et amortissements des survaleurs
** Calcul au 29/06/2007 sur 2 ans annualisé

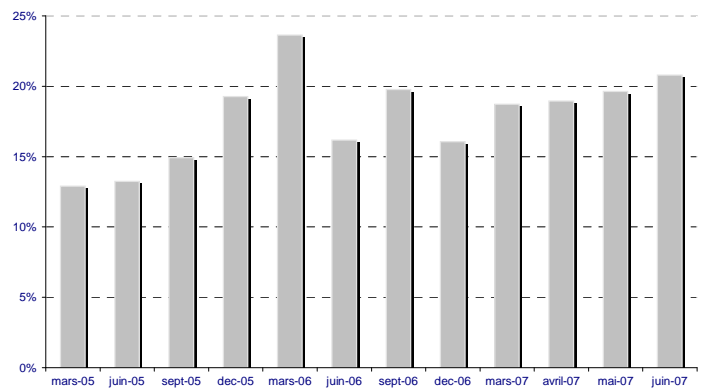
Analyse de la performance sur deux ans glissants*

Evolution de la performance sur deux ans glissants



*Données hebdomadaires au 29/06/07

Ecart cumulé



Caractéristiques de la SICAV

Date de création : 6 mars 2003

Classification : OPCVM Actions françaises
Eligible au PEA
Référéncée dans les contrats d'assurance-vie

Indice de référence : CAC 40 dividendes nets réinvestis

Durée de placement recommandée : 5 ans

Codes ISIN	Distribution	Rétrocession
IC : FR 0000 170 144	Distribution directe	NON
ID : FR 0000 172 108	Distribution directe	NON
AC : FR 0010 104 158	CGP / plateformes	OUI
AD : FR 0010 104 166	CGP / plateformes	OUI

Contacts

Société de gestion : Acofi gestion 31/33, rue de la Baume
75008 PARIS - www.acofigestion.com

Co-gérants : Emmanuelle FERREIRA 04 42 37 19 82
Abderrahman BENNIS 01 53 76 99 84

Relations investisseurs : Francis PONTHEUX 04 42 37 19 84
Valérie SALOMON 01 53 76 99 75
Pascale SANCHEZ 04 42 37 19 99

Souscriptions/Rachats : Caceis Bank
Laurent COUVERT
Tél 01 57 78 02 77
Fax 01 57 78 12 80

Plateformes qui réfèrent La Sicav des Analystes : Arpège Finances, antéis, Cardif, Cortal, La Mondiale, Selection R, Skandia, Compagnie 1818, Vie +, Fortis, Avip, Axa Théma, Generali Patrimoine, Suravenir