

La Sicav des Analystes

OPCVM ACTIONS FRANÇAISES



Objectif d'investissement :

"INVESTIR DANS LES MEILLEURES ENTREPRISES FRANÇAISES"

La Sicav des Analystes sélectionne des entreprises qui offrent une bonne visibilité des CASH FLOWS à un horizon de trois à cinq ans et qui sont sous-valorisées par le marché.

Catégorie & Performance*

> Catégorie :

- Actions Françaises : **AMF**
- Actions France Grandes Capitalisations : **Morningstar**
- Actions Françaises générales : **Europerformance**

> Durée de placement minimum recommandée : **5 ans**

> Performance annualisée sur 5 ans (Part IC) au 30/06/2009 : **+ 1.4% l'an**

Source : ACOFI Gestion SA

AVERTISSEMENT

Les chiffres cités ont trait aux années écoulées et les performances passées ne sont pas un indicateur fiable des performances futures.

Présentation conforme au "Code de bonne conduite relatif à la présentation des performances et des classements" de l'Observatoire de la présentation et de l'utilisation des performances et des classements



ACOFI

REPORTING MENSUEL ▶

Jun 2009



Les cogérants :

- Emmanuelle Ferreira
- Abderrahman Bennis

Commentaires des cogérants

Les marchés actions ont entamé une période de consolidation (-4.2% pour le CAC 40) après le rallye boursier de mars et avril (+30%), et ceci dans un faible volume, soulignant l'absence de convictions de la part des investisseurs de long terme.

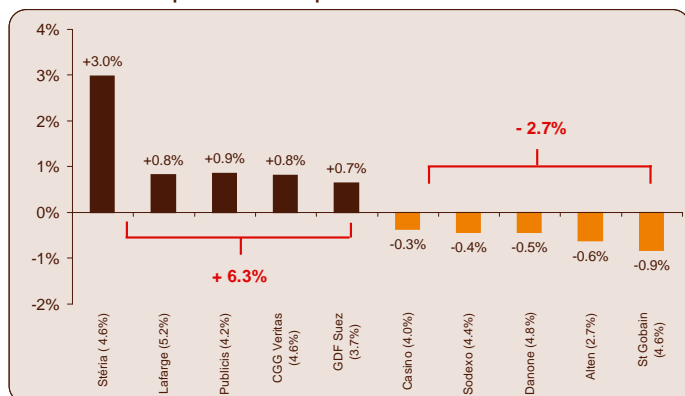
En effet, certains indicateurs macroéconomiques (ISM, commande biens durables au US...) et la poursuite de la hausse des prix des matières premières (prix du baril de pétrole et augmentation des prix de vente de l'acier annoncée par ArcelorMittal) laissent entrevoir l'arrêt de la dégradation de l'économie (effet de restockage). Mais, les informations en provenance des entreprises n'indiquent pas de signes de reprise durable de l'activité, d'où cette extrême volatilité des marchés.

La période des publications des résultats semestriels dans laquelle nous entrons sera décisive. Nous serons très attentifs au niveau de l'orientation des chiffres d'affaires, aux effets des plans d'économies de coûts mis en place par les entreprises sur leurs marges et surtout aux discours des chefs d'entreprises quant aux perspectives de leurs résultats pour 2009.

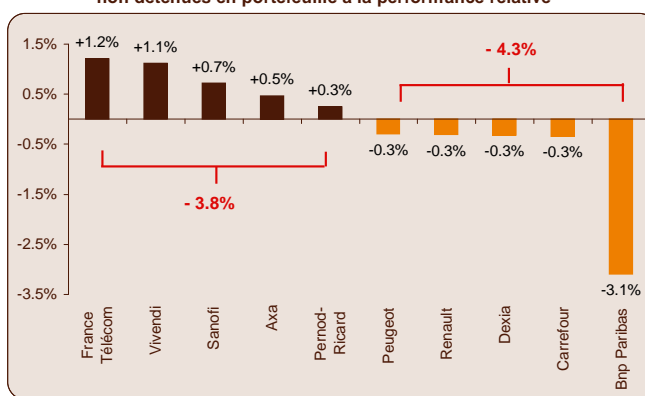
S'agissant de la gestion du portefeuille, nous avons continué d'alléger notre position sur Danone et nous avons participé à toutes les opérations de mise en paiement du dividende en actions proposées par les entreprises détenues en portefeuille (Stéria, St Gobain, Schneider, GDF Suez, Danone....). Le taux d'investissement est resté stable à 95%.

Analyse de la performance relative au 1er semestre 2009

Principales contributions des entreprises en portefeuille *à la performance relative



Principales contributions des entreprises du CAC 40 non détenues en portefeuille à la performance relative



Méthode de calcul : Ecarts entre les pondérations moyennes des entreprises du portefeuille et celles de l'indice de référence x la performance relative

* Portefeuille de La Sicav des Analystes au 30-06-2009.

Sources Acofi, Euronext

--- (%) Poids de la valeur dans le portefeuille

Composition du portefeuille

Principales Entreprises		Répartition sectorielle		Profil du portefeuille	
Entreprises	Poids* dans la SICAV	Services aux collectivités / entreprises	25%	Nombre d'entreprises	23
Total	6.4%	Industrie	20%	Pondération CAC 40	61%
Vinci	5.4%	Distribution alimentaire / biens de consommation	18%	Taux d'investissement	95%
Lafarge	5.2%	Matières premières / produits de base	15%	PE 09 du Portefeuille *	11.0
Danone	4.8%	Services informatiques	7%	PE 09 du CAC 40 *	12.0
St Gobain	4.6%	Centres commerciaux	5%	Volatilité du portefeuille **	34.1%
* % du portefeuille		Trésorerie	5%	Volatilité du CAC 40 **	34.6%
		Médias	4%		
Achats	Ventes				
	Danone				

* Estimations Acofi Gestion, sur la base du résultat estimé 2009 avant éléments exceptionnels

** Calcul au 30/06/2009 sur 2 ans annualisés

CASH FLOWS : revenus générés par l'entreprise après déduction des investissements de maintenance

*Performances nettes réinvesties, calculées au 30/06/2009 par ACOFI Gestion sur la catégorie IC

Cette Sicav est commercialisée depuis le 6 mars 2003, date de création, aux guichets des banques et des intermédiaires financiers. La note d'information complète de la sicav et le dernier document périodique sont disponibles auprès de la société de gestion : ACOFI Gestion et du dépositaire CACEIS BANK. Le contenu du document ne constitue ni une recommandation, ni une offre d'achat, ni une proposition de vente, ni une incitation à l'investissement. Il ne constitue en aucun cas un élément contractuel.

Performances (au 30/06/2009)

	Depuis la Création (1)	2003 (2)	2004 (3)	2005	2006	2007	2008	sur 5 ans	2009	Juin-09
La Sicav des Analystes IC	+ 65%	+ 37%	+ 18%	+ 35%	+ 25%	+ 2%	- 43.5%	+ 7%	+ 4.7%	- 1.5%
CAC 40 dividendes nets	+ 46%	+ 38%	+ 10%	+ 27%	+ 21%	+ 4%	- 40.3%	- 2%	+ 0.9%	- 3.8%
Ecarts	+ 19%	- 1%	+ 8%	+ 8%	+ 5%	- 2%	- 3.2%	+ 9%	+ 3.8%	+ 2.3%
La Sicav des Analystes AC	+ 8%	-	+ 9%	+ 34%	+ 24%	+ 2%	- 44.0%		+ 4.3%	- 1.5%
CAC 40 dividendes nets	+ 2%	-	+ 6%	+ 27%	+ 21%	+ 4%	- 40.3%		+ 0.9%	- 3.8%
Ecarts	+ 6%		+ 3%	+ 8%	+ 4%	- 2%	- 3.7%		+ 3.4%	+ 2.2%
Classement (4)			2 / 167	6 / 167	5 / 210	100 / 197	154/180	16/137	81/182	

Valeur liquidative **Actif net**
164.67€ (catégorie IC) **86.6M€**
160.17 € (catégorie ID)
107.88 € (catégorie AC)
107.07 € (catégorie AD)

(1) Le 6 mars 2003 pour la catégorie IC et le 15 juillet 2004 pour la catégorie AC
(2) Du 6 mars 2003 au 31 décembre 2003 pour la catégorie IC
(3) Du 15 juillet 2004 au 31 décembre 2004 pour la catégorie AC
(4) sources Europerformances au 29/05/2009 Catégorie Actions France, part IC

Classements et Prix

(Part IC) au 30/06/2009



★★★★h Europerformance / 5 étoiles H

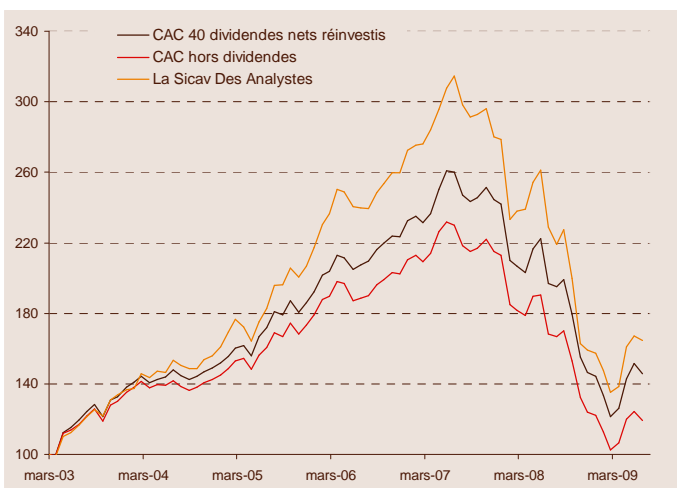
Méthodologie Europerformance <http://rating.europerformance.fr>

★★★ / 3 étoiles (en moyenne sur 3 et 5 ans)

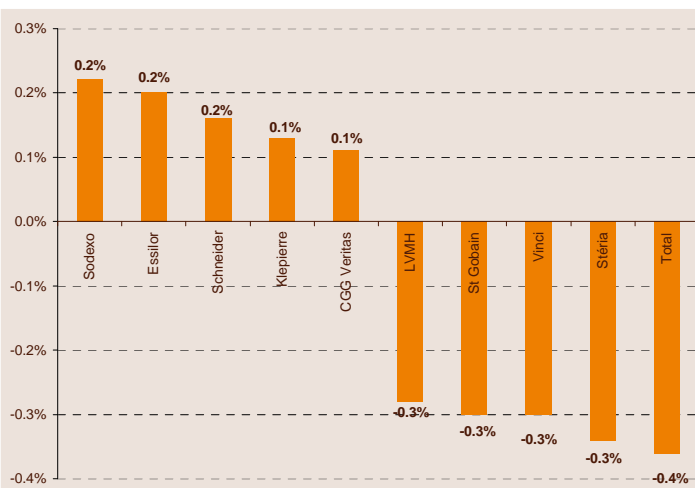
Méthodologie Morningstar:
<http://www.morningstar.fr/aboutus/calculations.asp>

Performances depuis la création

Historique de performance au 30/06/2009



Analyse des principales contributions mensuelles



Caractéristiques de la Sicav

ACOFI

- Société de gestion : ACOFI Gestion
- Date de création : 6 mars 2003
- Forme juridique : Sicav
- Classification : OPCVM Actions françaises Éligible au PEA / Référencée dans les contrats d'assurance vie
- Indice de référence : CAC 40 dividendes nets réinvestis
- Valorisation : Quotidienne
- Durée de placement minimum recommandée : 5 ans
- Type de parts : Capitalisation et Distribution
- Code ISIN par catégorie :

Codes ISIN	Commercialisation
IC : FR 0000 17 01 44	Distribution directe
ID : FR 0000 17 21 08	Distribution directe
AC : FR 0010 10 41 58	CGP / plateformes
AD : FR 0010 10 41 66	CGP / plateformes

- Siège social : ACOFI Gestion 31-33 rue de la Baume 75008 PARIS www.acofi.com
- Relations Investisseurs : Thibault de Saint Priest - 01 53 76 99 60 Alban Arribas - 01 53 76 99 74 Francis Ponthieux - 01 53 76 99 79 Taïna Jobic - 01 53 76 99 95
- Souscriptions/Rachats : CACEIS BANK Brunehilde Mainge Tél. : 01 57 78 08 08 Fax : 01 57 78 13 63
- Cogérants : Emmanuelle Ferreira 01 53 76 99 85 Abderrahman Bennis 01 53 76 99 84

* Les demandes de souscriptions et rachats sont centralisées chaque (J) à 12h30 auprès de CACEIS BANK

Plateformes qui référencent la Sicav des Analystes :

ACMN Vie, Antéis, Arpège Finances, Avip, Axa Théma, Banque Delubac, Cardif, Cholet Dupont, CNP Assurances, Compagnie 1818, Cortal Consors, CPR On Line, Federal Finance, Fortis Gestion Privée, Fortuneo, Generali Patrimoine, La Mondiale, Sélection R, Skandia, Sogecap, Suravenir, Vie +, Fund Channel.