



Objectif d'investissement :

"INVESTIR DANS LES MEILLEURES ENTREPRISES FRANÇAISES"

La Sicav des Analystes sélectionne des entreprises qui offrent une bonne visibilité des **CASH FLOWS** à un horizon de trois à cinq ans et qui sont sous-valorisées par le marché.



Les cogérants :

- Emmanuelle Ferreira
- Abderrahman Bennis

Catégorie & Performance*

> Catégorie :

- Actions Françaises : **AMF**
- Actions France Grandes Capitalisations : **Morningstar**
- Actions Françaises générales : **Europerformance**

> Durée de placement minimum recommandée : **5 ans**

> Performance annualisée sur 5 ans (Part IC) au 31/07/2008) : **+ 12,5% l'an**

Source : ACOFI Gestion SA

AVERTISSEMENT

Les chiffres cités ont trait aux années écoulées et les performances passées ne sont pas un indicateur fiable des performances futures.

Présentation conforme au "Code de bonne conduite relatif à la présentation des performances et des classements" de l'Observatoire de la présentation et de l'utilisation des performances et des classements



Commentaires des cogérants

Les entreprises industrielles sont revenues au premier plan ce mois-ci avec de nombreuses publications de chiffres d'affaires ou de résultats.

Comme nous l'escomptions, ces dernières sont globalement de grande qualité pour les entreprises du portefeuille et démontrent une capacité de résistance et de réactivité importante face à un environnement économique plus difficile.

La dichotomie entre la réalité économique et industrielle et le pessimisme ambiant sur les marchés se creuse davantage et nous amène à mettre de nouveau en exergue la faible valorisation en bourse des entreprises françaises (PER 2008 du CAC 40 : 9,2x).

Le marché n'étant focalisé que sur l'écart entre les attentes du consensus et les performances réellement délivrées, certaines réactions boursières nous ont semblé largement excessives. Lafarge (-8% le 1er août) et Essilor (-8% le 17 juillet) en sont de bonnes illustrations. Pour notre part, la croissance organique du chiffre d'affaires de 8% et de 5,4% enregistrée respectivement par ces deux entreprises au 1er semestre nous a donné satisfaction.

Le portefeuille est actuellement investi à hauteur de 93%.

Services aux collectivités : énergie et environnement

Le secteur des services aux collectivités est représenté à hauteur de 10% dans le portefeuille à travers les entreprises EDF, Gdf Suez et Suez Environnement. Ce secteur nous semble durablement porteur et se distingue par une importante visibilité de ses cash flows.

- **EDF** (4% du portefeuille) : Fort de sa rente nucléaire (70% de la production d'origine nucléaire), de sa situation monopolistique en France et de solides positions dans d'autres pays européens, l'électricien français se caractérise par une forte génération de cash flows durables. L'entreprise dispose en effet d'une base de coûts fixes et faibles qui la prémunit de l'envolée du prix du baril. Par ailleurs, le groupe dispose de l'expertise nécessaire (1er opérateur nucléaire dans le monde) pour tirer profit du regain d'intérêt pour le nucléaire dans le monde.

- **Gdf Suez** (4,5% du portefeuille) : la nouvelle entreprise dispose de positions de premier plan sur les marchés porteurs du nucléaire et du GNL (Gaz Naturel Liquéfié). Présent à la fois sur l'électricité et le gaz, le groupe présente un modèle unique au sein de son industrie qui lui permettra de tirer profit de l'ouverture à la concurrence des marchés du gaz et de l'électricité en Europe.

- **Suez Environnement** (1,5% du portefeuille) : Nous avons obtenu des titres Suez Environnement à travers la propriété d'actions Suez, puis complété notre position sur le marché. L'entreprise est focalisée sur deux domaines de compétence : l'eau et la propreté. Ces deux marchés, en croissance structurelle et décorrélée des cycles économiques, présentent une visibilité à long terme qui repose sur une réglementation environnementale de plus en plus contraignante, un recours croissant aux opérateurs privés et une urbanisation en progression dans les zones émergentes. De plus, le poids des concessions de longue durée dans l'activité (> à 12 ans) ainsi qu'une exposition importante à une clientèle municipale confèrent un haut niveau de récurrence à l'activité de l'entreprise.

Au regard de ces qualités fondamentales, nous serons amenés à augmenter notre position sur Suez Environnement.

Composition du portefeuille

Répartition Entreprise		Répartition sectorielle		Profil du Portefeuille	
Entreprises	Poids dans la SICAV	Total, CGG Veritas, Arcelor Mittal, IMS	20%	Entreprises en Portefeuille	23
Total	8,0%	Gdf Suez, EDF, Suez Environnement, Vinci, Eiffage	17%	Pondération CAC 40	56%
ArcelorMittal	5,8%	Danone, LVMH, Essilor	14%	Pondération Compartiment A	80%
Danone	5,8%	Saint-Gobain, Schneider-Electric, Lafarge	14%	PER du Portefeuille *	10,1
CGG-Veritas	5,4%	Stéria, Alten, Sopra	11%	PER du CAC 40 *	9,2
Lafarge	5,2%	Sodexo	5%	Volatilité du portefeuille **	19%
		BnpParibas, Axa	5%	Volatilité du CAC 40 **	19%
		Publicis	4%		
		Klépierre	3%		
		Trésorerie	7%		
Achats	Ventes				
Suez Environnement	GDF Suez				
Essilor					

* Estimations Acofi Gestion, sur la base du résultat estimé 2008 avant éléments exceptionnels
 ** Calcul au 30/06/2008 sur 2 ans annualisé

CASH FLOWS : revenus générés par l'entreprise après déduction des investissements de maintenance

*Performances nettes réinvesties, calculées au 31/07/2008 par ACOFI Gestion sur la catégorie IC

Cette Sicav est commercialisée depuis le 6 mars 2003, date de création, aux guichets des banques et des intermédiaires financiers. La note d'information complète de la sicav et le dernier document périodique sont disponibles auprès de la société de gestion : ACOFI Gestion et du dépositaire CACEIS BANK. Le contenu du document ne constitue ni une recommandation, ni une offre d'achat, ni une proposition de vente, ni une incitation à l'investissement. Il ne constitue en aucun cas un élément contractuel.

Performances (au 31/07/2008)

	Depuis la Création (1)	2003 (2)	2004 (3)	2005	2006	2007	sur 5 ans	2008	Juillet-08
La Sicav des Analystes IC	+ 119%	+ 37%	+ 18%	+ 34,8%	+ 25,4%	+ 2,3%	+ 80%	- 21,4%	- 4,4%
CAC 40 dividendes nets	+ 95%	+ 38%	+ 10%	+ 26,6%	+ 20,9%	+ 4,2%	+ 57%	- 19,4%	- 0,9%
Ecarts	+ 24%	- 1%	+ 8%	+ 8,2%	+ 4,6%	- 1,9%	+ 23%	- 2,0%	- 3,5%
La Sicav des Analystes AC	+ 45%	-	+ 9%	+ 34,3%	+ 24,4%	+ 1,7%	-	- 21,8%	- 4,5%
CAC 40 dividendes nets	+ 36%	-	+ 6%	+ 26,6%	+ 20,9%	+ 4,2%	-	- 19,4%	- 0,9%
Ecarts	+ 9%	-	+ 2,7%	+ 7,7%	+ 3,5%	- 2,5%	-	- 2,4%	- 3,6%
Classement (4)			2 / 167	6 / 167	5 / 210	100 / 197	5 / 158	172 / 205	

Valeur liquidative	Actif net
218,93 € (catégorie IC)	157 M€
217,24 € (catégorie ID)	
144,55 € (catégorie AC)	
144,55 € (catégorie AD)	

- (1) Le 6 mars 2003 pour la catégorie IC et le 15 juillet 2004 pour la catégorie AC
 (2) Du 6 mars 2003 au 31 décembre 2003 pour la catégorie IC
 (3) Du 15 juillet 2004 au 31 décembre 2004 pour la catégorie AC
 (4) sources Europerformances au 25/07/2008 Catégorie Actions France, part IC

Classements et Prix
(Part IC) au 31/07/2008


/ 5 étoiles H

Méthodologie Europerformance: <http://rating.europerformance.fr>

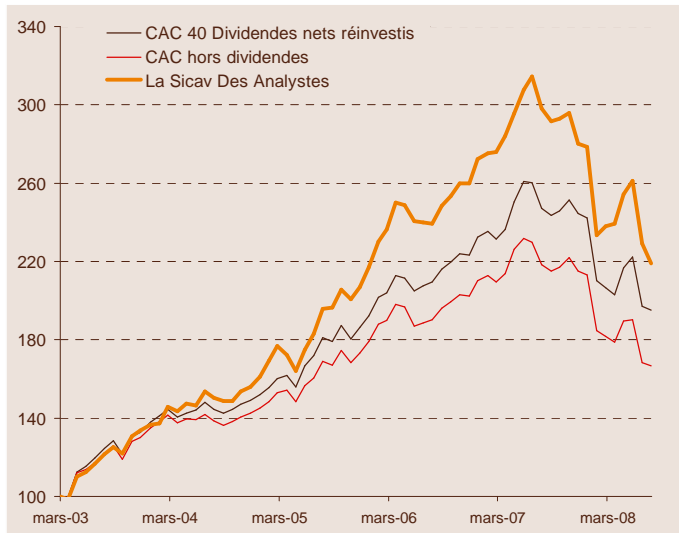

/ 5 étoiles (sur 3 et 5 ans)

Méthodologie Morningstar:
<http://www.morningstar.fr/aboutus/calculations.asp>

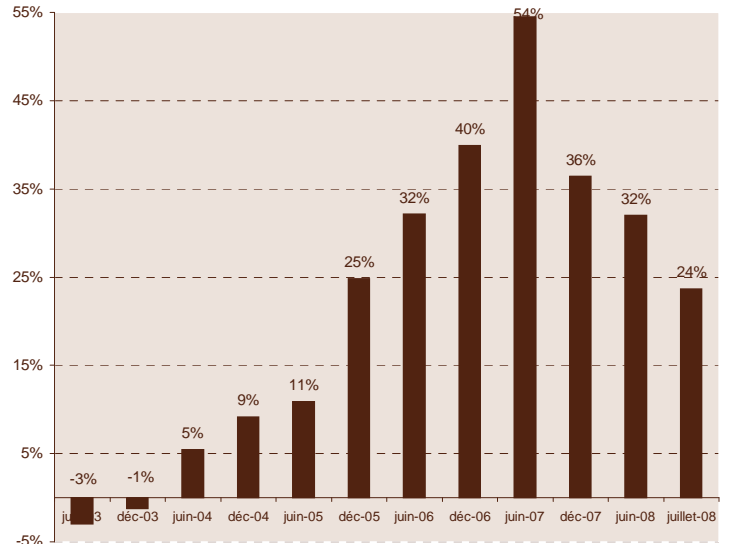


Performances depuis la création

Historique de performance au 31/07/2008



Ecarts cumulés SDA - CAC 40 dividendes nets réinvestis au 31/07/2008



Caractéristiques de la Sicav

- Société de gestion : ACOFI Gestion
- Date de création : 6 mars 2003
- Forme juridique : Sicav
- Classification : OPCVM Actions françaises Éligible au PEA / Référencée dans les contrats d'assurance vie
- Indice de référence : CAC 40 dividendes nets réinvestis
- Valorisation : Quotidienne
- Durée de placement minimum recommandée : 5 ans
- Type de parts : Capitalisation et Distribution
- Code ISIN par catégorie :

Codes ISIN	Commercialisation
IC : FR 0000 17 01 44	Distribution directe
ID : FR 0000 17 21 08	Distribution directe
AC : FR 0010 10 41 58	CGP / plateformes
AD : FR 0010 10 41 66	CGP / plateformes

ACOFI PARIS AIX PROVENCE

- Sièges sociaux : ACOFI Gestion 31-33 rue de la Baume 75008 PARIS www.acofi.com
 - Bureau : Parc du Golf bât 22 Av. Guillaubert de la Lauzière 13856 Aix-en-Provence cedex 3
 - Souscriptions/Rachats : CACEIS BANK Brunehilde MAINGE Tél. : 01 57 78 08 08 Fax : 01 57 78 13 63
 - Relations Investisseurs : Mounir MARZOUKI - 01 53 76 99 93 Francis PONTHEUX - 04 42 37 19 84 Valérie SALOMON LIEVIN - 01 53 76 99 75 Pascale SANCHEZ - 04 42 37 19 87
 - Cogérants : Emmanuelle FERREIRA 04 42 37 19 82 Abderrahman BENNIS 01 53 76 99 84
- * Les demandes de souscriptions et rachat sont centralisées chaque (J) à 12h30 auprès de CACEIS BANK

Plateformes qui référencent la Sicav des Analystes :

ACMN Vie, Antéis, Arpège Finances, Avip, Axa Théma, Banque Delubac, Cardif, Cholet Dupont, CNP Assurances, Compagnie 1818, Cortal Consors, CPR On Line, Federal Finance, Fortis Gestion Privée, Fortuneo, Generali Patrimoine, La Mondiale, Sélection R, Skandia, Sogecap, Suravenir, Vie +.