

LA SICAV DES ANALYSTES

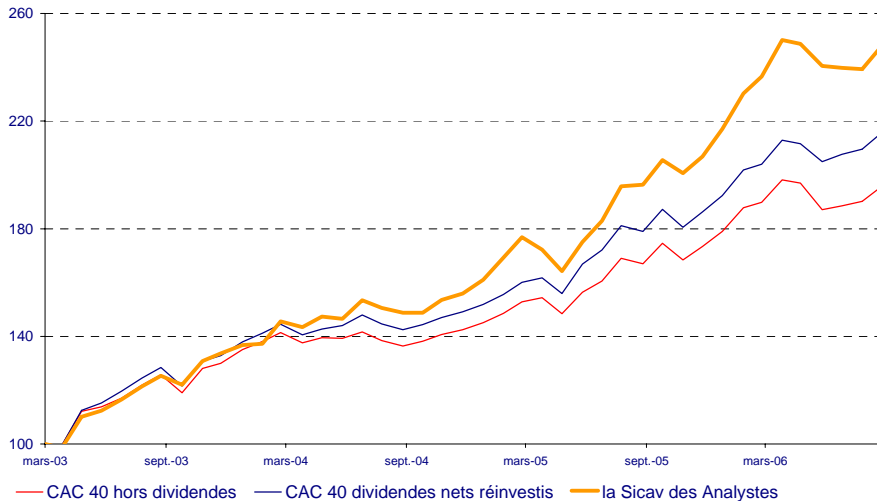
Fiche Mensuelle

Août 2006



La Sicav des Analystes a pour objectif d'investir dans des entreprises sur la base de critères d'analyse financière fondamentale. Le portefeuille est basé sur des convictions de gestions fortes. La Sicav recherche des entreprises qui offrent une bonne visibilité des cash flow à un horizon de trois à cinq ans et qui apparaissent sous valorisées par le marché.

Performances (Base 100 au 06/03/03, date de création de la Sicav)



Performances *

+ 148% depuis la création
soit **28% annualisé**

+ 18% en 2004

+ 35% en 2005

+ 14,4% en 2006

(Catégorie IC)

Commentaires

Le marché a poursuivi sa progression avec un mois d'août très positif (+3,1%), porté par des publications semestrielles globalement de bonne qualité, un apaisement des tensions géopolitiques et un éloignement des risques de remontée des taux d'intérêt. Ainsi, le CAC 40 a enregistré une performance de près de 10% (hors dividendes) en 2006.

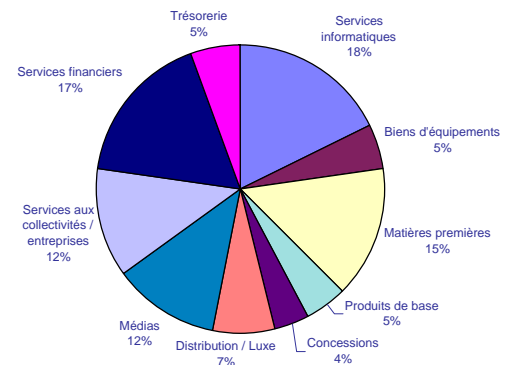
Dans ce contexte favorable, la performance de La Sicav des Analystes a été de 3,8% en août et de 14,4% en 2006.

Nous avons en début de mois renforcé notre position sur Atos Origin, profitant d'un niveau de valorisation excessivement bas suite à la révision en baisse des résultats 2006, qui ne remettent pas en cause l'intérêt fondamental de l'entreprise.

Nous avons également acheté des titres Publicis. La valorisation actuelle intègre peu les perspectives favorables de l'entreprise, de nouveau confirmées par les résultats du premier semestre.

Le taux d'investissement du portefeuille est de 95%.

Allocation sectorielle (en % du portefeuille)



Le Portefeuille

Principales lignes

Total	9,1%
Axa	8,7%
Atos Origin	8,0%
Publicis	6,9%
Arcelor Mittal *	5,6%

Mouvements du mois

Entrées / renforcements

Atos Origin

Publicis

Stéria

Sorties / allègements

Autres

Nombre de valeurs :	24
Pondération CAC 40	68%
Pondération Compartiment A	82%
PE du portefeuille *:	12,5
PE du CAC 40 *:	13,1

* Suite à l'apport de nos titres à l'offre de Mittal. Notre position avant l'offre était de 9,6%.

(1) Estimations Acofi Gestion, sur la base du résultat 2006 avant exceptionnels et amortissements des survaleurs

* Performances dividendes nets réinvestis, calculées au 31/08/06 Acofi Gestion.

Cette Sicav est commercialisée depuis le 6 mars 2003, date de création, aux guichets des banques et des intermédiaires financiers.

Publication conforme au code de la déontologie de présentation des performances et des classements de l'AFG.

Les performances passées ne préjugent en rien des performances futures. La note d'information complète de la sicav et le dernier document périodique sont disponibles auprès de la société de gestion : Acofi Gestion et du dépositaire Ixis Investor Services. Le contenu du document ne constitue ni une recommandation, ni une offre d'achat, ni une proposition de vente, ni une incitation à l'investissement. Il ne constitue en aucun cas un élément contractuel.

Performances au 31/08/06

Actif (en ME) 188,7

Valeur liquidative :

248,35 E (catégorie IC)
 247,44 E (catégorie ID)
 165,94 E (catégorie AC)
 165,94 E (catégorie AD)

	Création (1)	2003 (2)	2004 (3)	2005	2006	sur 3 ans	Août 2006
La Sicav des Analystes IC	+ 148%	+ 37%	+ 18%	+ 34,8%	+ 14,4%	+ 98%	+ 3,8%
CAC 40 (dividendes nets réinvestis)	+ 116%	+ 38%	+ 10%	+ 26,6%	+ 12,3%	+ 68%	+ 3,1%
Ecart	+ 32%	- 1%	+ 8%	+ 8,2%	+ 2,1%	+ 30%	+ 0,7%

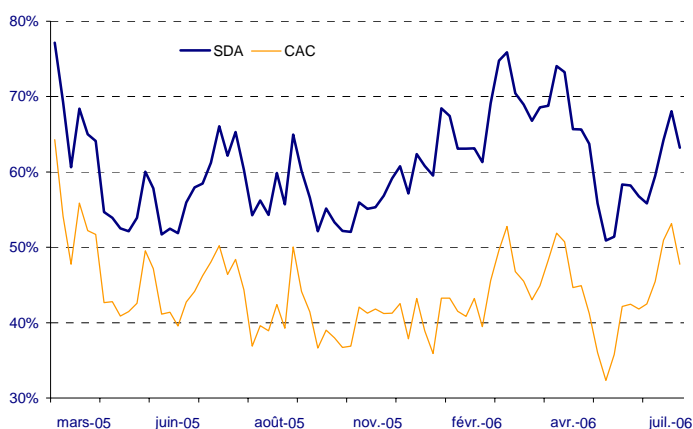
	Création (1)	2003 (2)	2004 (3)	2005	2006	sur 3 ans	Août 2006
La Sicav des Analystes AC	+ 66%	-	+ 9%	+ 34,3%	+ 13,5%	-	+ 3,7%
CAC 40 (dividendes nets réinvestis)	+ 51%	-	+ 6%	+ 26,6%	+ 12,3%	-	+ 3,1%
Ecart	+ 15%	-	+ 2,7%	+ 7,7%	+ 1,2%	-	+ 0,6%

Classement (4)							
			20 / 234	5 / 210	8 / 209	3 / 191	

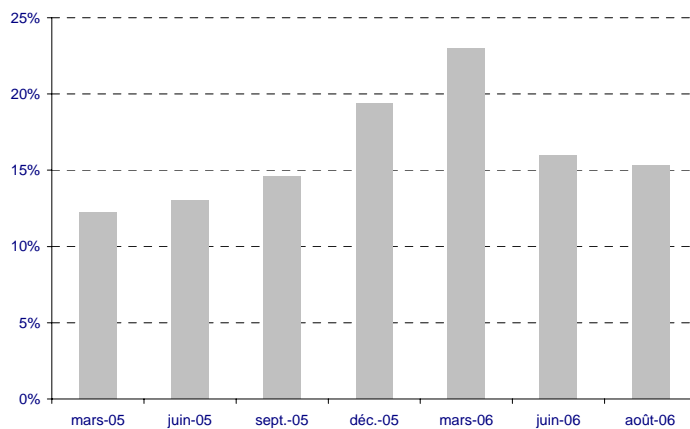
(1) Le 6 mars 2003 pour la catégorie IC et le 15 juillet 2004 pour la catégorie AC
 (2) Du 6 mars 2003 au 31 décembre 2003 pour la catégorie IC
 (3) Du 15 juillet 2004 au 31 décembre 2004 pour la catégorie AC
 (4) Source Europerformance au 25 août 2006, catégorie Actions France, part IC

Analyse de la performance sur deux ans glissants (données hebdomadaires)

Evolution de la performance sur deux ans glissants



Ecart cumulé (au 31 août 2006)



Analyse du mois : Allocation sectorielle

Les 5 secteurs les plus représentés dans le portefeuille

	La Sicav des Analystes	CAC 40	Ecart	Performance du secteur
Sociétés financières	24%	22%	+ 2%	+ 17%
SSII *	19%	1%	+ 18%	+ 26%
Industrie	17%	11%	+ 6%	+ 10%
Services aux consommateurs	13%	11%	+ 2%	+ 9%
Pétrole et gaz	10%	12%	- 3%	+ 7%

* Cap Gemini est la seule valeur du secteur des SSII dans le CAC 40. Le secteur représente 7% du SBF 120

Les secteurs absents du portefeuille

	La Sicav des Analystes	CAC 40	Ecart	Performance du secteur
Pharmacie	0%	8%	- 8%	- 5%
Télécommunications	0%	3%	-3%	-21%
Technologie	0%	2%	- 2%	- 12%

Source : Acofi Gestion

La classification sectorielle retenue est celle d'Euronext.

Caractéristiques de la SICAV

Date de création : 6 mars 2003

Classification : OPCVM Actions françaises
 Eligible au PEA
 Référéncée dans les contrats d'assurance-vie

Indice de référence : CAC 40 dividendes nets réinvestis

Durée de placement recommandée : 5 ans

Codes ISIN

IC : FR 0000 170 144
 ID : FR 0000 172 108
 AC : FR 0010 104 158
 AD : FR 0010 104 166

Distribution

Distribution directe
 Distribution directe
 CGP / plateformes
 CGP / plateformes

Rétrocession

NON
 NON
 OUI
 OUI

Société de gestion :

Acofi gestion 31/33, rue de la Baume
 75008 PARIS - www.acofigestion.com

Gérants :

Daniel TONDU 04 42 37 19 80
 Emmanuelle FERREIRA 04 42 37 19 82

Relations investisseurs :

Francis PONTTHIEUX 04 42 37 19 84
 Valérie SALOMON 01 53 76 99 75
 Abdou BENNIS 01 53 76 99 84
 Pascale SANCHEZ 04 42 37 19 99

Souscriptions/Rachats :

Ixis Investor Services
 Laurent COUVERT
 Tél 01 57 78 02 77
 Fax 01 57 78 12 80

Plateformes qui réfèrent La Sicav des Analystes : Arpège (ex BCV), Antéis, Cardif, Cortal, La Mondiale, Selection R, Skandia, Compagnie 1818, Vie +, Fortis, Avip.