



Objectif d'investissement :

"INVESTIR DANS LES MEILLEURES ENTREPRISES FRANÇAISES"

La Sicav des Analystes sélectionne des entreprises qui offrent une bonne visibilité des CASH FLOWS à un horizon de trois à cinq ans et qui sont sous-valorisées par le marché.



Les cogérants :

- Emmanuelle Ferreira
- Abderrahman Bennis

Catégorie & Performance*

> Catégorie :

- Actions Françaises : **AMF**
- Actions France Grandes Capitalisations : **Morningstar**
- Actions Françaises générales : **Europerformance**

> Durée de placement minimum recommandée : **5 ans**

> Performance annualisée sur 5 ans (Part IC) au 29/08/2008 : **+ 12,6% l'an**

Source : ACOFI Gestion SA

AVERTISSEMENT

Les chiffres cités ont trait aux années écoulées et les performances passées ne sont pas un indicateur fiable des performances futures.

Présentation conforme au "Code de bonne conduite relatif à la présentation des performances et des classements" de l'Observatoire de la présentation et de l'utilisation des performances et des classements



Commentaires des cogérants

Nous avons au cours du mois d'août accru notre participation dans Suez Environnement (3% du portefeuille), dont les deux métiers, l'eau et la propreté, nous semblent structurellement porteurs à long terme.

Nous avons également renforcé notre position en Total (8% du portefeuille), dont la valorisation a été affectée par le repli du prix du baril. Nous pensons qu'un pétrole durablement autour de 100\$, combiné à une visibilité satisfaisante sur la production assure à l'entreprise une pérennité de ses cash flows pour les années à venir.

A l'inverse, nous avons allégé notre position en Sodexo (4% du portefeuille), pour des raisons de valorisation uniquement.

Le taux d'investissement a été porté à 96%, contre 93% le mois dernier.

Analyse des publications des chiffres d'affaires du 1er semestre

Taux de croissance organique (hors croissance externe et à taux de change constants) du chiffre d'affaires des principales positions du portefeuille

Total	+ 21%
ArcelorMittal	+ 31% *
Danone	+ 10%
Cgg-Véritas	+ 13%
Lafarge	+ 6%
Stéria	- 1%
Alten	+ 21%
Essilor	+ 5%
Sodexo	+ 8%
Publicis	+ 5%
LVMH	+ 12%
Saint-Gobain	+ 2%
Schneider	+ 11%
Vinci	+ 6%
Eiffage	+ 6%

Globalement, les publications de chiffre d'affaires au premier semestre des entreprises du portefeuille ont été satisfaisantes. Ces chiffres appellent les commentaires suivants :

- Les entreprises du secteur des matières premières (Total, ArcelorMittal) ont bénéficié d'un effet prix significatif, ce qui leur a permis d'afficher des progressions importantes de leur chiffres d'affaires.

- Les entreprises liées au secteur de la construction (Lafarge, Saint-Gobain et Schneider) ont su absorber le ralentissement de certains de leurs marchés grâce à une diversification importante et à leur présence dans les zones à forte croissance.

- Au sein du secteur informatique, les publications ont été contrastées : Alten et Sopra continuent d'afficher un fort dynamisme alors que Stéria poursuit son plan de transformation qui a amené l'entreprise à volontairement arrêter certaines activités à faible valeur ajoutée en France et à perdre ainsi du chiffre d'affaires. Le deuxième semestre devrait renouer avec la croissance.

* Cette variation inclut la croissance externe, ArcelorMittal ne communiquant pas son taux de croissance organique

Source : Acofi Gestion, sociétés

Composition du portefeuille

Répartition Entreprise		Répartition sectorielle		Profil du Portefeuille	
Entreprises	Poids dans la SICAV				
Total	8,3%	Total, CGG Veritas, Arcelor Mittal, IMS	21%	Entreprises en Portefeuille	23
ArcelorMittal	5,6%	Gdf Suez, EDF, Suez Environnement, Vinci, Eiffage	19%	Pondération CAC 40	60%
CGG-Veritas	5,6%	Danone, LVMH, Essilor	15%	Pondération Compartiment A	84%
Danone	5,6%	Saint-Gobain, Schneider-Electric, Lafarge	14%	PE du Portefeuille *	10,3
Lafarge	4,7%	Stéria, Alten, Sopra	12%	PE du CAC 40 *	10,0
		Sodexo	4%	Volatilité du portefeuille **	19,3%
		BnpParibas, Axa	5%	Volatilité du CAC 40 **	19,5%
		Publicis	4%		
		Klépierre	3%		
		Trésorerie	4%		
Achats	Ventes				
Suez Env.	Sodexo				
Total					
Arcelor Mittal					

* Estimations Acofi Gestion, sur la base du résultat estimé 2008 avant éléments exceptionnels
** Calcul au 29/08/2008 sur 2 ans annualisés

CASH FLOWS : revenus générés par l'entreprise après déduction des investissements de maintenance

* Performances nettes réinvesties, calculées au 29/08/2008 par ACOFI Gestion sur la catégorie IC
Cette Sicav est commercialisée depuis le 6 mars 2003, date de création, aux guichets des banques et des intermédiaires financiers. La note d'information complète de la sicav et le dernier document périodique sont disponibles auprès de la société de gestion : ACOFI Gestion et du dépositaire CACEIS BANK. Le contenu du document ne constitue ni une recommandation, ni une offre d'achat, ni une proposition de vente, ni une incitation à l'investissement. Il ne constitue en aucun cas un élément contractuel.

Performances (au 29/08/2008)

	Depuis la Création (1)	2003 (2)	2004 (3)	2005	2006	2007	sur 5 ans	2008	Août-08
La Sicav des Analystes	+ 127%	+ 37%	+ 18%	+ 34,3%	+ 25,4%	+ 2,3%	+ 81%	- 18,4%	+ 3,8%
CAC 40 dividendes nets	+ 99%	+ 38%	+ 10%	+ 26,6%	+ 20,9%	+ 4,2%	+ 55%	- 17,7%	+ 2,1%
Ecarts	+ 28%	- 1%	+ 8%	+ 8,2%	+ 4,6%	- 1,9%	+ 26%	- 0,7%	+ 1,7%
La Sicav des Analystes	+ 50%	-	+ 9%	+ 34,3%	+ 24,4%	+ 1,7%	-	- 18,9%	+ 3,7%
CAC 40 dividendes nets	+ 39%	-	+ 6%	+ 26,6%	+ 20,9%	+ 4,2%	-	- 17,7%	+ 2,1%
Ecarts	+ 11%	-	+ 2,7%	+ 7,7%	+ 3,5%	- 2,5%	-	- 1,2%	+ 1,6%
Classement (4)			2 / 167	6 / 167	5 / 210	100 / 197	5 / 159	112 / 199	18 / 201

Valeur liquidative **Actif net**
227,27 € (catégorie IC) **162 M€**
225,51 € (catégorie ID)
149,96 € (catégorie AC)
149,96 € (catégorie AD)

- (1) Le 6 mars 2003 pour la catégorie IC et le 15 juillet 2004 pour la catégorie AC
(2) Du 6 mars 2003 au 31 décembre 2003 pour la catégorie IC
(3) Du 15 juillet 2004 au 31 décembre 2004 pour la catégorie AC
(4) sources Europerformances au 29/08/2008 Catégorie Actions France, part IC

Classements et Prix
(Part IC) au 29/08/2008

 / 5 étoiles H

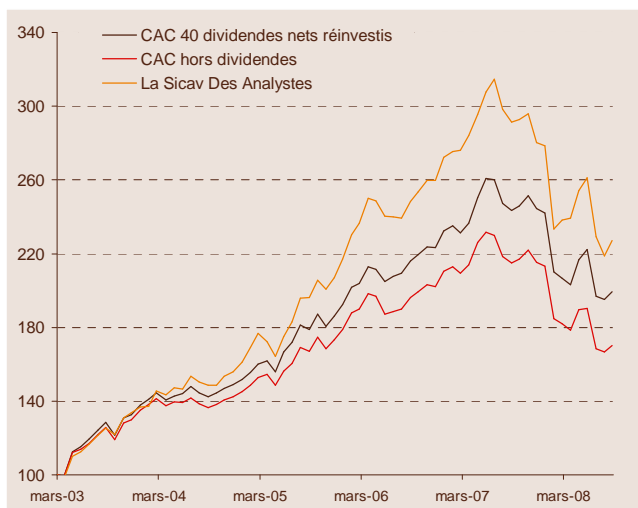
Méthodologie Europerformance: <http://rating.europerformance.fr>

 / 5 étoiles (sur 3 et 5 ans)

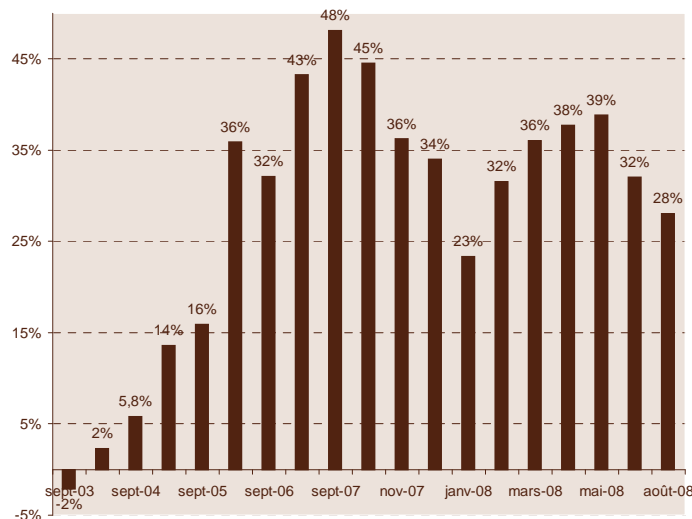
Méthodologie Morningstar: <http://www.morningstar.fr/aboutus/calculations.asp>

Performances depuis la création

Historique de performance au 29/08/2008



Ecarts cumulés SDA - CAC 40 dividendes nets réinvestis au 29/08/2008



Caractéristiques de la Sicav

- Société de gestion : ACOFI Gestion
- Date de création : 6 mars 2003
- Forme juridique : Sicav
- Classification : OPCVM Actions françaises Éligible au PEA / Référencée dans les contrats d'assurance vie
- Indice de référence : CAC 40 dividendes nets réinvestis
- Valorisation : Quotidienne
- Durée de placement minimum recommandée : 5 ans
- Type de parts : Capitalisation et Distribution
- Code ISIN par catégorie :

Codes ISIN	Commercialisation
IC : FR 0000 17 01 44	Distribution directe
ID : FR 0000 17 21 08	Distribution directe
AC : FR 0010 10 41 58	CGP / plateformes
AD : FR 0010 10 41 66	CGP / plateformes

ACOFI PARISAIXPROVENCE

- Sièges sociaux : ACOFI Gestion 31-33 rue de la Baume 75008 PARIS www.acofi.com
- Bureau : Parc du Golf bât 22 Av. Guilibert de la Lauzière 13856 Aix-en-Provence cedex 3
- Souscriptions/Rachats : CACEIS BANK Brunehilde MAINGE Tél. : 01 57 78 08 08 Fax : 01 57 78 13 63
- Relations Investisseurs : Mounir MARZOUKI - 01 53 76 99 93 Francis PONTHEUX - 04 42 37 19 84 Valérie SALOMON LIEVIN - 01 53 76 99 75 Pascale SANCHEZ - 04 42 37 19 87
- Cogérants : Emmanuelle FERREIRA 04 42 37 19 82 Abderrahman BENNIS 01 53 76 99 84

* Les demandes de souscriptions et rachats sont centralisées chaque (J) à 12h30 auprès de CACEIS BANK

Plateformes qui référencent la Sicav des Analystes :

ACMN Vie, Antéis, Arpège Finances, Avip, Axa Théma, Banque Delubac, Cardif, Cholet Dupont, CNP Assurances, Compagnie 1818, Cortal Consors, CPR On Line, Federal Finance, Fortis Gestion Privée, Fortuneo, Generali Patrimoine, La Mondiale, Sélection R, Skandia, Sogecap, Suravenir, Vie +.