



Objectif d'investissement :

"INVESTIR DANS LES MEILLEURES ENTREPRISES FRANÇAISES"

La Sicav des Analystes sélectionne des entreprises qui offrent une bonne visibilité des CASH FLOWS à un horizon de trois à cinq ans et qui sont sous-valorisées par le marché.

Catégorie & Performance*

> Catégorie :

- Actions Françaises : **AMF**
- Actions France Grandes Capitalisations : **Morningstar**
- Actions Françaises générales : **Europerformance**

> Durée de placement minimum recommandée : **5 ans**

> Performance annualisée sur 5 ans (Part IC) au 30/09/2008 : **+ 10,4% l'an**

Source : ACOFI Gestion SA

AVERTISSEMENT

Les chiffres cités ont trait aux années écoulées et les performances passées ne sont pas un indicateur fiable des performances futures.

Présentation conforme au "Code de bonne conduite relatif à la présentation des performances et des classements" de l'Observatoire de la présentation et de l'utilisation des performances et des classements



Les cogérants :

- Emmanuelle Ferreira
- Abderrahman Bennis

Commentaires des cogérants

Actualités entreprises

EDF a lancé une OPA de 15 MdsE sur British Energy, principal acteur du nucléaire au Royaume-Uni. Cette acquisition s'inscrit dans la stratégie d'EDF qui vise à déployer son expertise et à participer au renouveau du nucléaire. En outre, elle donne accès à la construction de 4 projets d'EPR entre 2017 et 2025.

Nous avons pris une participation (2% du portefeuille) dans l'entreprise Alstom. Au regard de la visibilité inhérente aux deux métiers d'Alstom, la valorisation actuelle (PER 2008 : 12x) est devenue attractive.

Performances

Le portefeuille a enregistré une performance négative de 12% en septembre, à comparer à une baisse de 10% pour le Cac 40. Cette sous-performance est principalement le reflet d'une baisse plus marquée des entreprises considérées comme cycliques (Saint Gobain, Schneider-Electric, ArcelorMittal...) ou exposées à la construction (Eiffage, Vinci).

ALSTOM

Alstom est présent sur deux métiers ; **la production d'énergie et le transport ferroviaire**. L'entreprise fait partie des leaders mondiaux sur ces deux domaines d'activités dont la visibilité à long terme repose sur les facteurs suivants :

- **Vieillessement des centrales de production d'électricité dans les pays développés** qui génère des besoins importants de renouvellement et de maintenance
- **Contraintes environnementales** de plus en plus strictes qui favorisent le renouveau du nucléaire, domaine dans lequel Alstom dispose d'une expertise reconnue ;
- **Urbanisation croissante** qui incite à développer le transport ferroviaire (trams, métros) pour décongestionner le trafic des grandes villes ;
- Besoins importants de **développement d'infrastructures** dans les pays émergents favorables aux deux métiers d'Alstom.

Dans ce contexte favorable, Alstom dispose d'un carnet de commande important (plus de deux années d'activité à 39 milliards d'euros). Le groupe évolue sur des métiers à cycle long et orientés vers le développement des infrastructures. Par ailleurs, l'entreprise présente une situation financière saine sans dette et dispose d'un actionnaire de référence dans son capital (Bouygues détient 30%).

Ces éléments procurent à l'activité de l'entreprise une visibilité importante à long terme.

Composition du portefeuille

Répartition Entreprise		Répartition sectorielle		Profil du Portefeuille	
Entreprises	Poids dans la SICAV	Total, CGG Veritas, Arcelor Mittal, IMS	20%	Entreprises en Portefeuille	24
Total	8,7%	Gdf Suez, EDF, Suez Env., Vinci, Eiffage	20%	Pondération CAC 40	65%
Danone	5,3%	Danone, LVMH, Essilor	15%	Pondération Compartiment A	86%
CGG-Veritas	5,2%	Saint-Gobain, Schneider-Electric, Lafarge	14%	PE du Portefeuille *	9,0
Steria	5,1%	Stéria, Alten, Sopra	11%	PE du CAC 40 *	9,0
Essilor	4,8%	Sodexo	4%	Volatilité du portefeuille **	21,6%
		BnpParibas, Axa	6%	Volatilité du CAC 40 **	22,1%
		Publicis	5%		
		Klépierre	4%		
		Trésorerie	1%		
Achats	Ventes				
Alstom	Axa				
	Bnp Paribas				

* Estimations Acofi Gestion, sur la base du

résultat estimé 2008 avant éléments exceptionnels

** Calcul au 30/09/2008 sur 2 ans annualisés

CASH FLOWS : revenus générés par l'entreprise après déduction des investissements de maintenance

*Performances nettes réinvesties, calculées au 30/09/2008 par ACOFI Gestion sur la catégorie IC

Cette Sicav est commercialisée depuis le 6 mars 2003, date de création, aux guichets des banques et des intermédiaires financiers. La note d'information complète de la sicav et le dernier document périodique sont disponibles auprès de la société de gestion : ACOFI Gestion et du dépositaire CACEIS BANK. Le contenu du document ne constitue ni une recommandation, ni une offre d'achat, ni une proposition de vente, ni une incitation à l'investissement. Il ne constitue en aucun cas un élément contractuel.

Performances (au 30/09/2008)

	Depuis la Création (1)	2003 (2)	2004 (3)	2005	2006	2007	sur 5 ans	2008	Septembre-08
La Sicav des Analystes IC	+ 100%	+ 37%	+ 18%	+ 34,8%	+ 25,4%	+ 2,3%	+ 64%	- 28,2%	- 12,1%
CAC 40 dividendes nets	+ 80%	+ 38%	+ 10%	+ 26,6%	+ 20,9%	+ 4,2%	+ 47%	- 25,8%	- 9,9%
Ecarts	+ 20%	- 1%	+ 8%	+ 8,2%	+ 4,6%	- 1,9%	+ 17%	- 2,4%	- 2,2%
La Sicav des Analystes AC	+ 32%	-	+ 9%	+ 34,3%	+ 24,4%	+ 1,7%	-	- 28,7%	- 12,1%
CAC 40 dividendes nets	+ 25%	-	+ 6%	+ 26,6%	+ 20,9%	+ 4,2%	-	- 25,8%	- 9,9%
Ecarts	+ 6%	-	+ 2,7%	+ 7,7%	+ 3,5%	- 2,5%	-	- 2,9%	- 2,2%
Classement (4)			2 / 167	6 / 167	5 / 210	100 / 197	2 / 152	147 / 190	

Valeur liquidative **Actif net**
199,86 € (catégorie IC) **134 M€**
198,32 € (catégorie ID)
131,78 € (catégorie AC)
131,78 € (catégorie AD)

(1) Le 6 mars 2003 pour la catégorie IC et le 15 juillet 2004 pour la catégorie AC
(2) Du 6 mars 2003 au 31 décembre 2003 pour la catégorie IC
(3) Du 15 juillet 2004 au 31 décembre 2004 pour la catégorie AC
(4) sources Europerformances au 30/09/2008 Catégorie Actions France, part IC

Classements et Prix
(Part IC) au 30/09/2008

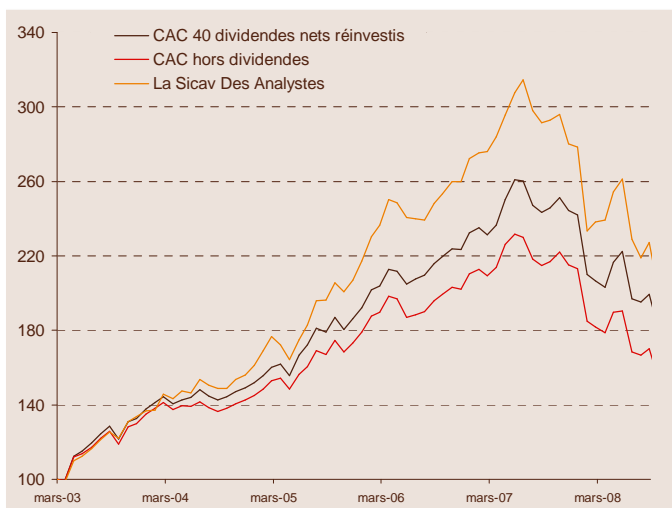
 / 5 étoiles H

 / 5 étoiles (sur 3 et 5 ans)

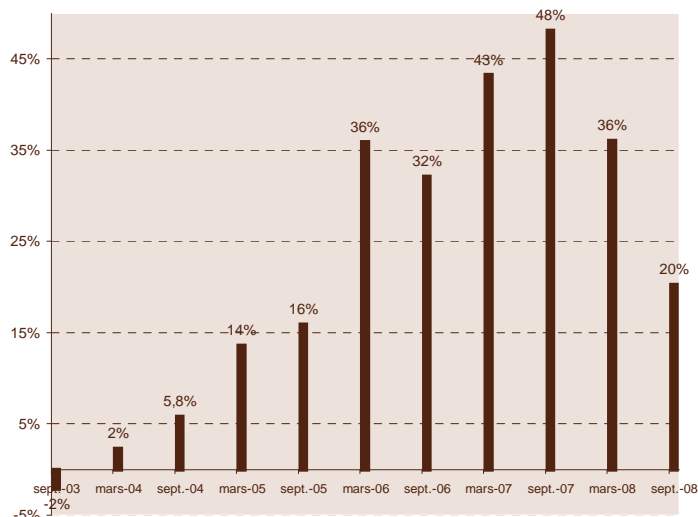
Méthodologie Europerformance: <http://rating.europerformance.fr>
Méthodologie Morningstar: <http://www.morningstar.fr/aboutus/calculations.asp>

Performances depuis la création

Historique de performance au 30/09/2008



Ecarts cumulés SDA - CAC 40 dividendes nets réinvestis au 30/09/2008



Caractéristiques de la Sicav

- Société de gestion : ACOFI Gestion
- Date de création : 6 mars 2003
- Forme juridique : Sicav
- Classification : OPCVM Actions françaises Éligible au PEA / Référencée dans les contrats d'assurance vie
- Indice de référence : CAC 40 dividendes nets réinvestis
- Valorisation : Quotidienne
- Durée de placement minimum recommandée : 5 ans
- Type de parts : Capitalisation et Distribution
- Code ISIN par catégorie :

Codes ISIN	Commercialisation
IC : FR 0000 17 01 44	Distribution directe
ID : FR 0000 17 21 08	Distribution directe
AC : FR 0010 10 41 58	CGP / plateformes
AD : FR 0010 10 41 66	CGP / plateformes

ACOFI PARISAIXPROVENCE

- Siège social : ACOFI Gestion 31-33 rue de la Baume 75008 PARIS www.acofi.com
- Bureau : Parc du Golf bât 22 Av. Guilibert de la Lauzière 13856 Aix-en-Provence cedex 3
- Souscriptions/Rachats : CACEIS BANK Brunehilde MAINGE Tél. : 01 57 78 08 08 Fax : 01 57 78 13 63
- Relations Investisseurs : Mounir MARZOUKI – 01 53 76 99 93 Francis PONTHEUX – 04 42 37 19 84 Valérie SALOMON LIEVIN – 01 53 76 99 75 Pascale SANCHEZ – 04 42 37 19 87
- Cogérants : Emmanuelle FERREIRA 04 42 37 19 82 Abderrahman BENNIS 01 53 76 99 84

* Les demandes de souscriptions et rachats sont centralisées chaque (J) à 12h30 auprès de CACEIS BANK

Plateformes qui référencent la Sicav des Analystes :

ACMN Vie, Antéis, Arpège Finances, Avip, Axa Théma, Banque Delubac, Cardif, Cholet Dupont, CNP Assurances, Compagnie 1818, Cortal Consorts, CPR On Line, Federal Finance, Fortis Gestion Privée, Fortuneo, Generali Patrimoine, La Mondiale, Sélection R, Skandia, Sogecap, Suravenir, Vie +.