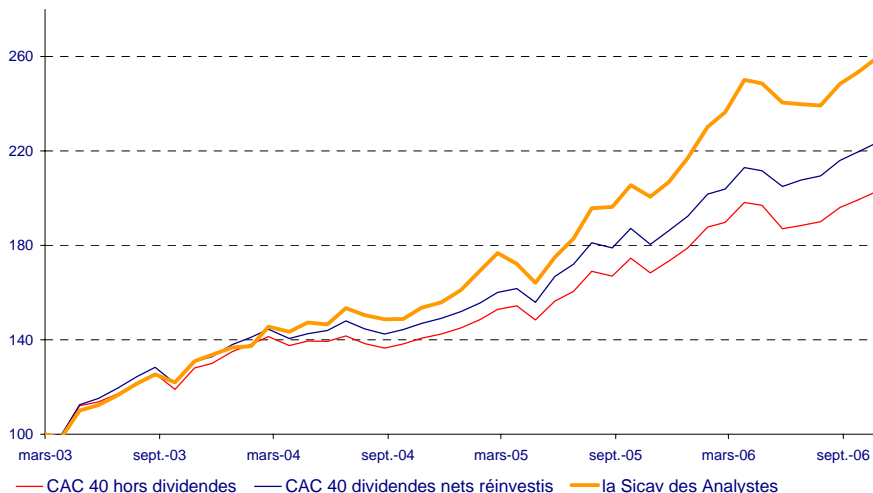


La Sicav des Analystes a pour objectif d'investir dans des entreprises sur la base de critères d'analyse financière fondamentale. Le portefeuille est basé sur des convictions de gestions fortes. La Sicav recherche des entreprises qui offrent une bonne visibilité des cash flow à un horizon de trois à cinq ans et qui apparaissent sous valorisées par le marché.

### Performances (Base 100 au 06/03/03, date de création de la Sicav)



### Performances \*

**+ 160%** depuis la création  
soit **30% annualisé**

**+ 18%** en 2004

**+ 35%** en 2005

**+ 19,7%** en 2006

(Catégorie IC)

### Commentaires

Le marché a poursuivi son mouvement de hausse et a atteint son plus haut annuel au cours du mois, dépassant le niveau atteint en mai dernier. Cette progression est portée par les perspectives favorables pour les résultats des entreprises et par le repli des matières premières.

Dans ce contexte favorable, la Sicav des Analystes affiche une performance de 19,7% en 2006.

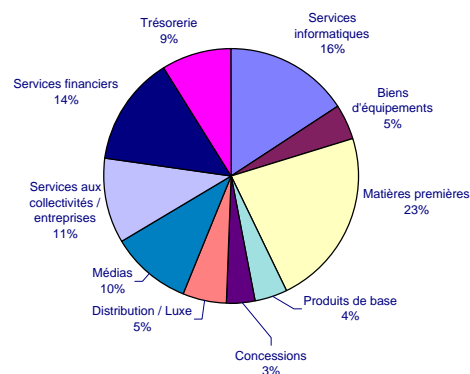
Le mois d'octobre a été particulièrement positif, principalement en raison la hausse du cours d'Atos Origin, dont les rumeurs de rachat par des fonds d'investissements ont mis en exergue la faible valorisation de l'entreprise. Toutefois, les perspectives de rentabilité plus difficiles qu'attendues pour 2006 et 2007 annoncées par la société à l'occasion de la publication de son chiffre d'affaires trimestriel ainsi que la performance de près de 30% par rapport au plus bas atteint en août dernier, nous a incité à plus de prudence et à alléger notre position (5,7% contre 7,9% le mois dernier).

Nous avons également bénéficié de la bonne performance d'Arcelor Mittal dont le processus d'intégration se déroule de façon satisfaisante.

Par ailleurs, nous avons complété nos positions sur Publicis et sur Schneider.

Le taux d'investissement du portefeuille est de 91%.

### Allocation sectorielle (en % du portefeuille)



### Le Portefeuille

#### Principales lignes

Total	9,2%
Publicis	7,0%
Arcelor Mittal	6,3%
Axa	6,7%
Atos Origin	5,7%

#### Mouvements du mois

##### Entrées / renforcements

Publicis	Atos Origin
Schneider	
Assystem	

##### Sorties / allègements

#### Autres

Nombre de valeurs :	26
Pondération CAC 40	60%
Pondération Compartiment A	82%
PE du portefeuille *:	13,1
PE du CAC 40 *:	13,4

(1) Estimations Acofi Gestion, sur la base du résultat 2006 avant exceptionnels et amortissements des survaleurs

\* Performances dividendes nets réinvestis, calculées au 31/10/06 Acofi Gestion.

Cette Sicav est commercialisée depuis le 6 mars 2003, date de création, aux guichets des banques et des intermédiaires financiers.

Publication conforme au code de la déontologie de présentation des performances et des classements de l'AFG.

Les performances passées ne préjugent en rien des performances futures. La note d'information complète de la sicav et le dernier document périodique sont disponibles auprès de la société de gestion : Acofi Gestion et du dépositaire Ixis Investor Services. Le contenu du document ne constitue ni une recommandation, ni une offre d'achat, ni une proposition de vente, ni une incitation à l'investissement. Il ne constitue en aucun cas un élément contractuel.

## Performances au 31/10/06

**Actif (en ME)** 277

	Création (1)	2003 (2)	2004 (3)	2005	2006	sur 3 ans	Oct. 2006
<b>La Sicav des Analystes IC</b>	+ 160%	+ 37%	+ 18%	+ 34,8%	+ 19,7%	+ 99%	+ 2,5%
<b>CAC 40 (dividendes nets réinvestis)</b>	+ 124%	+ 38%	+ 10%	+ 26,6%	+ 16,4%	+ 71%	+ 1,9%
<b>Ecart</b>	+ 36%	- 1%	+ 8%	+ 8,2%	+ 3,3%	+ 28%	+ 0,6%

**Valeur liquidative :**

259,85 E (catégorie IC)  
 258,89 E (catégorie ID)  
 173,43 E (catégorie AC)  
 173,43 E (catégorie AD)

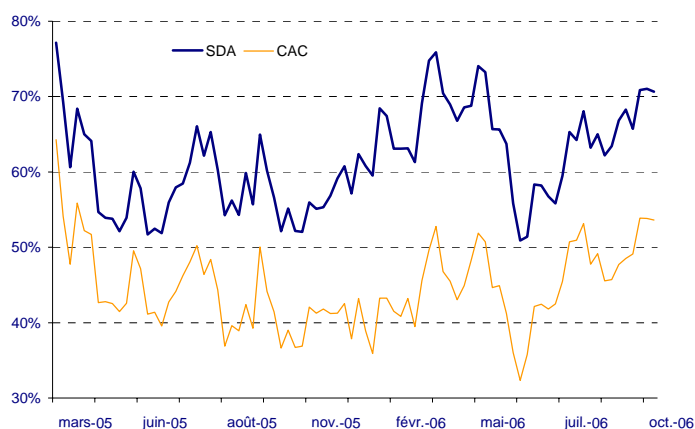
	Création (1)	2003 (2)	2004 (3)	2005	2006	sur 3 ans	Oct. 2006
<b>La Sicav des Analystes AC</b>	+ 73%	-	+ 9%	+ 34,3%	+ 18,7%	-	+ 2,5%
<b>CAC 40 (dividendes nets réinvestis)</b>	+ 56%	-	+ 6%	+ 26,6%	+ 16,4%	-	+ 1,9%
<b>Ecart</b>	+ 17%	-	+ 2,7%	+ 7,7%	+ 2,3%	-	+ 0,6%

Classement (4)			20 / 234	5 / 210	3 / 210	2 / 192	
----------------	--	--	----------	---------	---------	---------	--

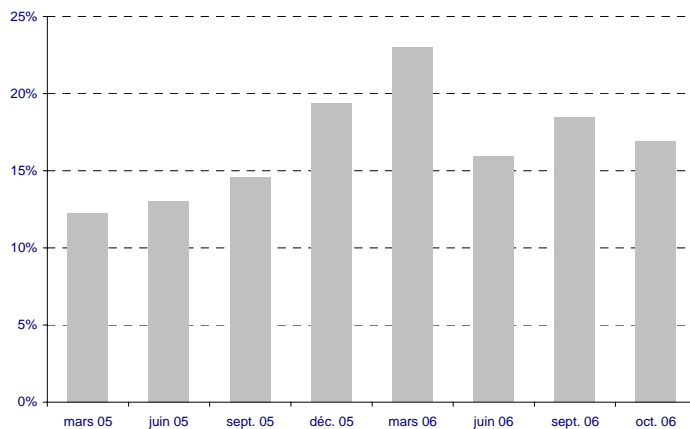
(1) Le 6 mars 2003 pour la catégorie IC et le 15 juillet 2004 pour la catégorie AC  
 (2) Du 6 mars 2003 au 31 décembre 2003 pour la catégorie IC  
 (3) Du 15 juillet 2004 au 31 décembre 2004 pour la catégorie AC  
 (4) Source Europerformance au 27 octobre 2006, catégorie Actions France, part IC

### Analyse de la performance sur deux ans glissants (données hebdomadaires)

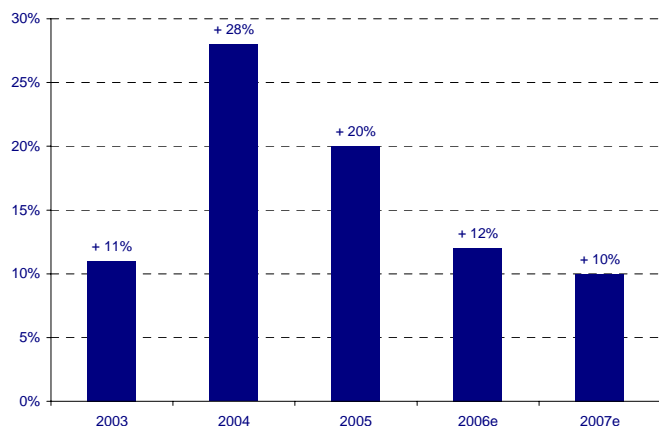
**Evolution de la performance sur deux ans glissants (au 31/10/06)**



**Ecart cumulé (au 31/10/06)**



### Taux de croissance des résultats des entreprises du CAC 40



Source : JCF, Acofi Gestion

Après quatre années de croissance importante, les perspectives de résultats des entreprises du CAC 40 demeurent satisfaisantes pour 2007.

Toutefois, on constate des disparités sectorielles importantes :

Les financières (14% du portefeuille de la sicav) ainsi que les matières premières (20% du portefeuille) sont les secteurs qui affichent les taux de croissance les plus importants ainsi qu'une bonne visibilité.

A l'inverse, les secteurs technologiques, des télécommunications ainsi que les constructeurs automobiles, absents du portefeuille, devraient voir baisser leurs résultats cette année et présentent des perspectives incertaines pour les années à venir.

### Caractéristiques de la SICAV

**Date de création :** 6 mars 2003

**Classification :** OPCVM Actions françaises  
 Eligible au PEA  
 Référéncée dans les contrats d'assurance-vie

**Indice de référence :** CAC 40 dividendes nets réinvestis

**Durée de placement recommandée :** 5 ans

**Codes ISIN**

IC : FR 0000 170 144  
 ID : FR 0000 172 108  
 AC : FR 0010 104 158  
 AD : FR 0010 104 166

**Distribution**

Distribution directe  
 Distribution directe  
 CGP / plateformes  
 CGP / plateformes

**Rétrocession**

NON  
 NON  
 OUI  
 OUI

**Société de gestion :**

Acofi gestion 31/33, rue de la Baume  
 75008 PARIS - www.acofigestion.com

**Gérants :**

Daniel TONDU 04 42 37 19 80  
 Emmanuelle FERREIRA 04 42 37 19 82

**Relations investisseurs :**

Francis PONTTHIEUX 04 42 37 19 84  
 Valérie SALOMON 01 53 76 99 75  
 Abdou BENNIS 01 53 76 99 84  
 Pascale SANCHEZ 04 42 37 19 99

**Souscriptions/Rachats :**

Caceis Bank  
 Laurent COUVERT  
 Tél 01 57 78 02 77  
 Fax 01 57 78 12 80

**Plateformes qui réfèrent La Sicav des Analystes :** Arpège (ex BCV), Antéis, Cardif, Cortal, La Mondiale, Selection R, Skandia, Compagnie 1818, Vie +, Fortis, Avip, Axa Théma, La Fédération Continentale Generali