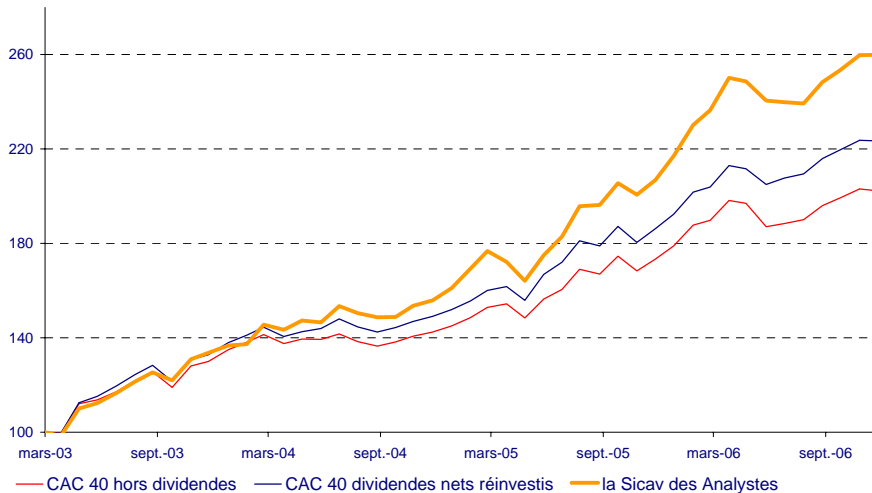


La Sicav des Analystes a pour objectif d'investir dans des entreprises sur la base de critères d'analyse financière fondamentale. Le portefeuille est basé sur des convictions de gestions fortes. La Sicav recherche des entreprises qui offrent une bonne visibilité des cash flow à un horizon de trois à cinq ans et qui apparaissent sous valorisées par le marché.

Performances (Base 100 au 06/03/03, date de création de la Sicav)



Performances *

+ 160% depuis la création
soit **29%** annualisé

+ 18% en 2004

+ 35% en 2005

+ 19,7% en 2006

(Catégorie IC)

Commentaires

Après avoir atteint son niveau le plus haut depuis cinq ans à 5 500 points, le CAC 40 a finalement terminé le mois de novembre stable par rapport au mois précédent. Des chiffres décevants sur l'immobilier résidentiel américain et la nouvelle décreue du dollar face à l'euro ont contribué à effacer une partie des gains accumulés.

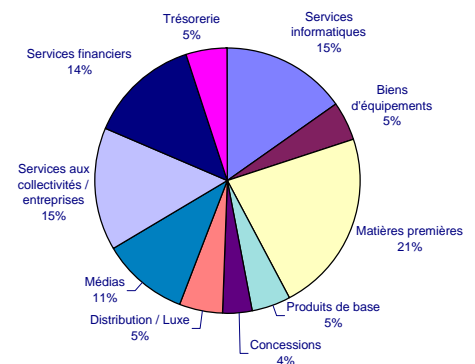
Le principal mouvement du mois dans le portefeuille concerne EDF, que nous avons intégré à hauteur de 3,5% (cf analyse détaillée au verso).

De plus, nous avons poursuivi nos achats sur Géophysique. Les résultats publiés pour le troisième trimestre ont largement confirmé les tendances excellentes pour 2007 et au delà. Nous avons également complété notre position sur Stéria qui est l'entreprise que nous privilégions désormais au sein du secteur des services informatiques.

A l'inverse, nous avons poursuivi nos allègements sur Atos Origin, dont les perspectives pour 2007 nous semblent incertaines.

Le taux d'investissement du portefeuille est ainsi porté à 95% (contre 92% le mois précédent).

Allocation sectorielle (en % du portefeuille)



Le Portefeuille

Principales lignes

Total	9,0%
Publicis	7,3%
Axa	6,4%
Géophysique	6,1%
Stéria	5,5%

Mouvements du mois

Entrées / renforcements

EDF	Atos Origin
Géophysique	Arcelor-Mittal
Stéria	
Publicis	

Sorties / allègements

Autres

Nombre de valeurs :	26
Pondération CAC 40	63%
Pondération Compartiment A	82%
PE du portefeuille *:	13,6
PE du CAC 40 *:	13,3

(1) Estimations Acofi Gestion, sur la base du résultat 2006 avant exceptionnels et amortissements des survaleurs

* Performances dividendes nets réinvestis, calculées au 30/11/06 Acofi Gestion.

Cette Sicav est commercialisée depuis le 6 mars 2003, date de création, aux guichets des banques et des intermédiaires financiers.

Publication conforme au code de la déontologie de présentation des performances et des classements de l'AFG.

Les performances passées ne préjugent en rien des performances futures. La note d'information complète de la sicav et le dernier document périodique sont disponibles auprès de la société de gestion : Acofi Gestion et du dépositaire Ixis Investor Services. Le contenu du document ne constitue ni une recommandation, ni une offre d'achat, ni une proposition de vente, ni une incitation à l'investissement. Il ne constitue en aucun cas un élément contractuel.

Performances au 30/11/06

Actif (en ME) 284

Valeur liquidative :

259,88 E (catégorie IC)
258,94 E (catégorie ID)
173,36 E (catégorie AC)
173,36 E (catégorie AD)

	Création (1)	2003 (2)	2004 (3)	2005	2006	sur 3 ans	Nov. 2006
La Sicav des Analystes IC	+ 160%	+ 37%	+ 18%	+ 34,8%	+ 19,7%	+ 94%	+ 0,0%
CAC 40 (dividendes nets réinvestis)	+ 123%	+ 38%	+ 10%	+ 26,6%	+ 16,2%	+ 68%	- 0,2%
Ecart	+ 36%	- 1%	+ 8%	+ 8,2%	+ 3,5%	+ 26%	+ 0,2%

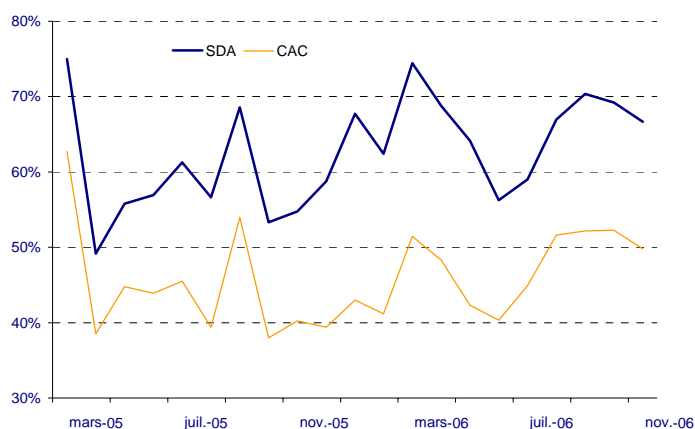
	Création (1)	2003 (2)	2004 (3)	2005	2006	sur 3 ans	Nov. 2006
La Sicav des Analystes AC	+ 73%	-	+ 9%	+ 34,3%	+ 18,6%	-	+ 0,0%
CAC 40 (dividendes nets réinvestis)	+ 56%	-	+ 6%	+ 26,6%	+ 16,2%	-	- 0,2%
Ecart	+ 17%	-	+ 2,7%	+ 7,7%	+ 2,4%	-	+ 0,2%

Classement (4)			20 / 234	5 / 210	7 / 210	4 / 192	

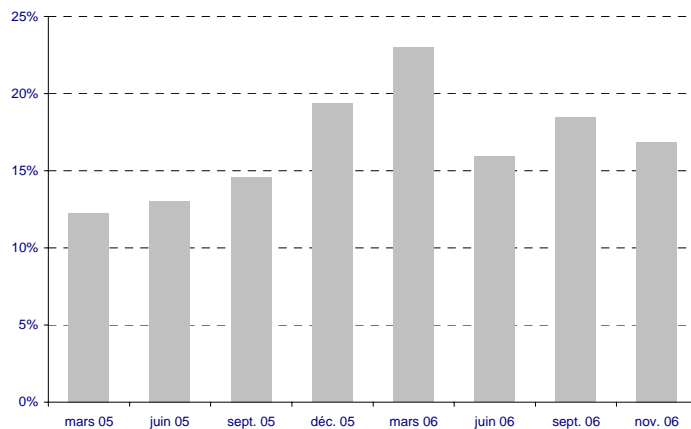
(1) Le 6 mars 2003 pour la catégorie IC et le 15 juillet 2004 pour la catégorie AC
(2) Du 6 mars 2003 au 31 décembre 2003 pour la catégorie IC
(3) Du 15 juillet 2004 au 31 décembre 2004 pour la catégorie AC
(4) Source Europerformance au 24 novembre 2006, catégorie Actions France, part IC

Analyse de la performance sur deux ans glissants (données hebdomadaires)

Evolution de la performance sur deux ans glissants (au 30/11/06)



Ecart cumulé (au 30/11/06)



Analyse : entrée dans le portefeuille d'EDF

Nous avons intégré EDF dans le portefeuille à hauteur de 3,5 % à fin novembre.

EDF est un opérateur intégré, à la fois producteur et distributeur d'électricité en France (62% du chiffre d'affaires), au Royaume-Uni (13%) et en Allemagne (10%).

L'entreprise bénéficie d'une position très favorable en temps que propriétaire d'un parc de centrales nucléaires important qui lui permet de disposer d'une base de coûts quasiment fixe sans rapport avec l'évolution des prix du pétrole. De plus, l'ouverture totale du marché de l'électricité à la concurrence lui sera favorable, lui permettant de faire progresser ses tarifs de vente encore très inférieurs aux prix du marché principalement pour les particuliers.

Les incertitudes qui entourent le cadre législatif national (volonté politique de limiter les hausses de prix) ne nous semblent pas devoir durer en raison du cadre législatif européen qui, à notre avis finira par s'imposer. Ce n'est qu'une question de temps, ce qui est loin de nous gêner dans notre gestion.

Ainsi, EDF dispose d'un modèle économique très robuste avec des prix et des volumes de vente qui vont progresser, combinés à des coûts de production réduits et stables.

Ainsi, la société est une véritable machine à cash flow pour de nombreuses années.

La valorisation intègre très faiblement ces éléments, récurrence très forte et cash flow en croissance. Les résultats 2006 sont actuellement capitalisés 20 fois pour un modèle unique et très confortable.

Caractéristiques de la SICAV

Date de création : 6 mars 2003

Classification : OPCVM Actions françaises
Eligible au PEA
Référéncée dans les contrats d'assurance-vie

Indice de référence : CAC 40 dividendes nets réinvestis

Durée de placement recommandée : 5 ans

Codes ISIN

IC : FR 0000 170 144
ID : FR 0000 172 108

AC : FR 0010 104 158
AD : FR 0010 104 166

Distribution

Distribution directe
Distribution directe

CGP / plateformes
CGP / plateformes

Rétrocession

NON
NON

OUI
OUI

Société de gestion :

Acofi gestion 31/33, rue de la Baume
75008 PARIS - www.acofigestion.com

Gérants :

Daniel TONDU 04 42 37 19 80
Emmanuelle FERREIRA 04 42 37 19 82

Relations investisseurs :

Francis PONTTHIEUX 04 42 37 19 84
Valérie SALOMON 01 53 76 99 75
Abdou BENNIS 01 53 76 99 84
Pascale SANCHEZ 04 42 37 19 99

Souscriptions/Rachats :

Caceis Bank
Laurent COUVERT
Tél 01 57 78 02 77
Fax 01 57 78 12 80

Plateformes qui réfèrent La Sicav des Analystes : Arpège (ex BCV), Antéis, Cardif, Cortal, La Mondiale, Selection R, Skandia, Compagnie 1818, Vie +, Fortis, Avip, Axa Théma, La Fédération Continentale Generali